

# 唐 皇 帝 か ら の 贈 り 物

GIFTS OF THE TANG EMPERORS  
Hidden Treasures from the Famen Temple



1



2

## 中国法門寺 地下宮殿の秘宝展

2000年4月1日(土)~5月7日(日)・山口県立萩美術館・浦上記念館  
月曜休館※ただし、5月1日(月)は開館。開館時間=9:00~17:00(入館は16:30まで)※5月7日(日)最終日は、15:00閉館(入館は14:30まで)

主催=山口県立萩美術館・浦上記念館、朝日新聞社、YAB山口朝日放送、陝西省文物事業管理局、陝西省文物展覽公司

出展協力=法門寺博物館、陝西歴史博物館、陝西省考古研究所、西安市文物保護考古所

後援=外務省、中国大使館、萩市、KBC九州朝日放送

協力=日本通運、中国西北航空、裏千家

企画協力=日中文物事業協議会

観覧料=一般1,200(1,000)円、学生800(600)円

※()内は前売り及び20名以上の団体料金。

18歳以下の方及び高等学校、盲・聾・養護学校に在学する生徒は無料。



3



# GIFTS OF THE TANG EMPERORS

## Hidden Treasures from the Famen Temple



法門寺塔全景



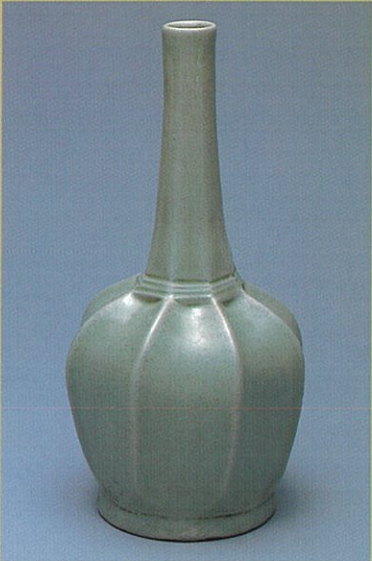
藍ガラス劃花植物文盤 (西アジア) 9世紀頃



銀鍍金 摩竭文蓮華形三脚蓋付壇盤 咸通9年(868)銘



銀鍍金 菩薩坐像 9世紀



青磁 八稜形長頸瓶 (越州窯) 9世紀



銀鍍金 提梁脚付籠 9世紀



銀鍍金 天馬流雲文茶碾 咸通10年(869)銘

唐朝、それは白日のごとく燦然ときらめく存在でした。  
 ほぼ270年ぶりに中国本土の再統一を成し遂げた隋朝の遺産を継承し、東は朝鮮半島から、西はパミール高原を越えた中央アジア方面まで、北はモンゴル高原から、南はインドシナ半島に至る世界最大の版図を誇る帝国として、流麗典雅な文化を創成したのでした。

その唐朝の都であった長安(現在の陝西省西安市)の西約120kmの扶風県にある法門寺は、インドのアショカ(阿育)王が分納したと伝える仏舎利(釈迦の真骨)が中国で最初に定居した寺院とされ、歴代の皇帝が帰依するなど多くの信仰を集めた唐代四大名刹のひとつでした。

1987年の寺塔再建調査の際、唐代の地下宮殿(地宮)が現れ、仏舎利をはじめとするおびただしい数の文物が発見されました。これらは唐末の咸通15年(874)に僖宗皇帝によって奉納された宝物ですが、滅亡へと向かう乱世のなかでいつしか人々の記憶から消え去り、二十世紀末の今日まで長い眠りについていたものです。およそ1100年を経てこの世によみがえった第一級の品々を眼前にするとき、あらためて唐朝文化の優雅さや唐代社会の繁栄が偲ばれます。

本展覧会は、今回の出土によって初めて確認された幻のやきもの「秘色青磁」のほか、我が国遣唐使も将来したと考えられる精緻な喫茶道具や舍利容器など、法門寺出土の秘宝70件を中心に、「舍利の荘厳」「茶道の原点」「秘色青磁とその周辺」「唐宮廷文化の香り」の四部構成で、唐代文化の精華をつたえる文物120件を紹介します。

### Information

- 記念講演会 ※いずれも聴講無料、受付先着順
  - ①「唐代文化のモニュメント・法門寺地宮の宝物」  
 講師:松本伸之氏(東京国立博物館館長)  
 ■4月1日(土) 10:30~12:00
  - ②「秘色青磁について」  
 講師:出川哲朗氏(大阪市立東洋陶磁美術館学芸課長)  
 ■4月15日(土) 14:00~15:30
  - ③「法門寺の仏教美術」  
 講師:長谷川道隆氏(元秋女子短期大学教授、安養寺住職)  
 ■4月29日(土・祝) 14:00~15:30
- ギャラリー・ツアー ※参加無料ですが、観覧料は必要です。  
 担当学芸員による列品解説。■毎週日曜日の11:00~12:00
- こどものためのギャラリー・ツアー ※参加無料ですが、観覧料は必要です。  
 楽しみながら学ぶ参加体験型の催しです。ふるってご参加ください。  
 ■5月5日(こどもの日) 午前(10:00~11:00)、午後(13:00~14:00)の2回実施。  
 募集人数=各回10組程度  
 (小学校4年生以上の児童と中学生ならびに保護者を対象としています。)  
 お申込み=参加希望回(午前、午後)と参加者全員の氏名、住所、電話番号を明記のうえ、往復はがきにて4月26日(水)までにお申し込みください。  
 〒758-0074 山口県萩市平安古586-1 山口県立萩美術館・浦上記念館「法門寺展こどもG.T.J」係
- 同時開催
 

東洋陶磁展示:「彩磁の流れ」	3月22日(水)~7月23日(日)
浮世絵展示:「春景色」	3月22日(水)~4月16日(日)
浮世絵展示:「歌川広重 名所江戸百景I」	4月18日(火)~5月7日(日)
- 萩市・イベントガイド
 

牡丹・つつじまつり(萩城跡指月公園)	4月22日(土)・23日(日)
萩焼まつり(萩市民体育館)	5月1日(月)~5日(金祝)
萩大茶会(萩城跡指月公園)	5月3日(水祝)・4日(木祝)



山口県立萩美術館・浦上記念館  
 HAGI URAGAMI MUSEUM  
 〒758-0074 山口県萩市平安古586-1  
 TEL0838-24-2400/FAX0838-24-2401  
 http://www.hum.pref.yamaguchi.jp

JR東萩駅=タクシー10分/徒歩30分  
 JR小郡駅=バス70分(萩バスセンター下車徒歩15分)  
 石見空港(島根県益田市)=バス75分(萩バスセンター下車徒歩15分)  
 中国自動車道=小郡I.C. 美術I.C.から各50分