

色采シの産人

ヨーロッパ近代絵画の展開



アメデオ・モディリアーニ（産るジャンヌ・エビュテルヌ）1918年

セザンヌ
Paul Cézanne

モネ
Claude Monet

ルノワール
Pierre-Auguste Renoir

ロートレック
Henri de Toulouse-Lautrec

ゴッホ
Vincent van Gogh

マティス
Henri Matisse

ピカソ
Pablo Picasso

モディリアーニ
Amedeo Modigliani

カンディンスキー
Vassily Kandinsky

パウル・クレー
Paul Klee

シャガール
Marc Chagall



アンリ・マティス（コルウールの室内（昼寝））1905年 © Succession H. Matisse, Paris & BCF, Tokyo, 2001

山口きらら博・開催記念特別展

メルツバッハー・コレクション展

The Joy of Color: The Merzbacher Collection

2001年7月28日土～9月28日金 [会期中は8月20、21日のみ休館]
開館時間/8:30～17:30 (入館は17:00まで)

[主催] 山口県立萩美術館・浦上記念館、(財)山口県教育財団、毎日新聞社、TYSテレビ山口、
[共催] RKB毎日放送、RCC中国放送 [後援] スイス大使館、萩市 [協賛] 山口セキスイハイム株式会社 [協力] 日本航空
[観覧料] ①一般1,100(800)円(2001年7月28日(土)～8月19日(日)) ②一般1,300(1,000)円(2001年8月22日(水)～9月28日(金))

②は「ゴッホと浮世絵 タンギー爺さん」展と併催の料金。()内は、20名以上の団体料金。
※会期中、9時までに来館の方は当日一般の団体料金にて観覧できます。18歳以下の方および高等学校、盲・聾・養護学校に在学する生徒は無料

山口県立萩美術館・浦上記念館

〒758-0074 山口県萩市平安古586-1 TEL0838-24-2400 FAX0838-24-2401



JAPAN EXPO YAMAGUCHI 2001
山口きらら博



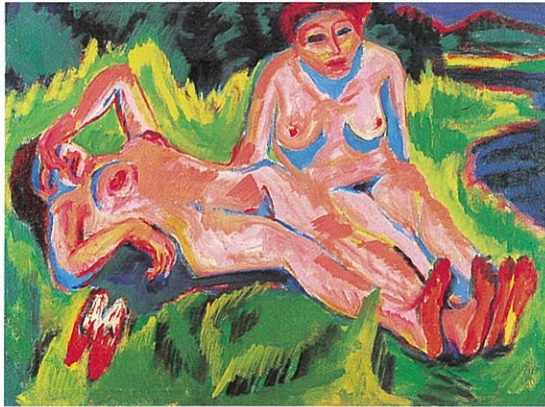
アンリ・ド・トゥールーズ＝ロートレック（庭の青葉の中に産る婦人）1890-91年

The Joy of Color: The Merzbacher Collection

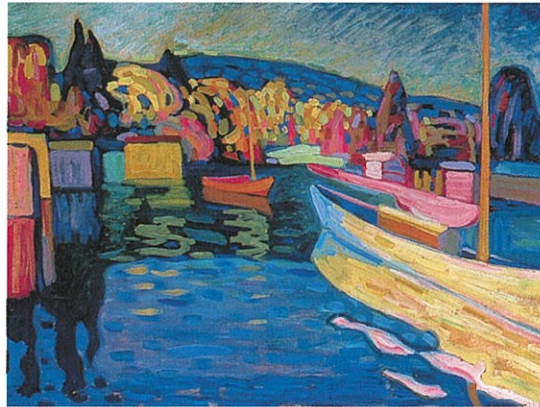
メルツバッハー・コレクションは、スイス在住のメルツバッハー夫妻が30年以上にわたって収集した世界的に知られる西洋美術のコレクションです。今回は「色彩の遊び」をテーマに、19世紀末から20世紀中葉までを代表する画家たちの名品87点を選んで構成し、以下の3つのセクションにわけてご紹介します。

<1.印象派からフォーヴィスムまで>

セザンヌ、モネ、ルノワール、ゴッホ、ロートレック、ピカソ、ブラック、モディリアーニ、ドラン、マティス、ヴラマンクなど。



1



2

©ADAGP, Paris & APG-Japan/JAA, Tokyo, 2001



3



4



5



6

<2.ドイツ表現主義>

シュミット=ロットルフ、ヘッケル、ノルデ、キルヒナー、カンディンスキー、ヤウレンスキー、マルク、カンペンドンク、クレー、ベックマンなど。

<3.現実を超えて>

イタリア未来派、ロシア・アヴァンギャルドの画家たちを中心に、クプカ、ソニア・ドローネー、レジェ、ボッチョーニ、ゴンチャロヴァ、ラリオーフ、ミロ、シャガールなど。

個人コレクションとして、これほど多くの作品が一堂に公開されるのは

日本で初めての機会となります。新しい芸術を求めて繰り広げられる色彩の美の世界をどうぞご期待ください。

- エルンスト・ルートヴィヒ・キルヒナー (バラ色の二人の裸婦、モーリッツブルグ湖畔にて) 1909/20年
- ヴァシリイ・カンディンスキー (ボートの見える秋の風景) 1908年
- フランツ・マルク (家と犬と牛のいる風景) 1914年
- アレクセイ・フォン・ヤウレンスキー (神秘的な少女の顔) 1917年頃
- パウル・クレー (不吉な家の上の星) 1916年
- マックス・ベックマン (蛇使いの女) 1940年

●記念講演会

①「線の芸術から色彩の芸術へ」
表現主義・フォーヴィスムを中心として
日時:7月28日(土) 13:30~15:00
講師:千足伸行氏(成城大学教授)
会場:当館講座室<聴講無料>

②「浮世絵とジャポニスム」(兼平成13年度第3回美術講座)
日時:8月18日(土) 13:30~15:00
講師:河野元昭氏(東京大学教授)
会場:当館講座室<聴講無料>

●親子ギャラリー・ツアー

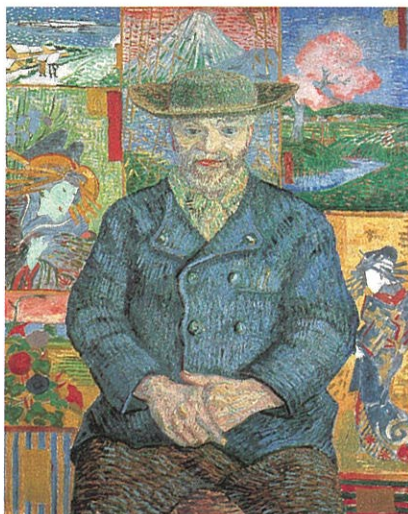
8月13日(月)・14日(火)
ともに15:00~16:00
募集人数:各10組(先着順受付)
申込期間:7月31日(火)~8月6日(月)
*参加ご希望の方は参加希望日と参加者全員の氏名、住所、年齢、電話番号を明記のうえ、往復はがきにてお申し込みください。参加無料ですが、観覧料は必要です。
お申し込み先:〒758-0074 山口県萩市平安古586-1 山口県立萩美術館・浦上記念館「メルツバッハー・コレクション展 親子ギャラリー・ツアー」係

●ギャラリー・ツアー

毎週日曜日、11:00~12:00
担当学芸員による列品解説です。
参加無料ですが、観覧料は必要です。

●同時開催

*メルツバッハー・コレクション展の観覧料でご覧になれます。
◎浮世絵展示 浮世絵にみられる西洋の影響
7月28日(土)~8月19日(日)
◎東洋陶磁展示 緑釉・三彩・鉛釉陶の展開—
4月21日(土)~8月19日(日)



©musée Rodin/Photo Bruno Jarret

JAPONISME

ゴッホと浮世絵

タンギー爺さん

山口きらら博・開催記念特別展

期間 8/22(水)~9/30(日) ※会期中は無休

開館時間 / 8:30~17:30(入館は17:00まで)

[主催] 山口県立萩美術館・浦上記念館、(財)山口県教育財団、毎日新聞社、TYSテレビ山口

[共催] RKB毎日放送、RCC中国放送

[後援] 萩市 [協賛] 山口セキスイハイム株式会社 [協力] 日本航空

《観覧料》一般1,300(1,000)円(9月29・30日は、一般1,000(700)円)

()内は20名以上の団体料金。

※18歳以下の方および高等学校、盲・聾・養護学校に在学する生徒は無料です。

《早朝割引》会期中、9:00までにご来館の方は当日一般の団体料金にて観覧できます。



■交通のご案内
JR萩駅=タクシー10分/萩循環まあ〜るバス20分
JR小幡駅=バス70分(萩バスセンター下車、徒歩15分)
石見空港(島根県益田市)=バス75分(萩バスセンター下車、徒歩15分)
中国自動車道=小幡IC、美郷ICから各50分

山口県立萩美術館・浦上記念館
HAGI URAGAMI MUSEUM
〒758-0074 山口県萩市平安古586-1
TEL0838-24-2400/FAX0838-24-2401
<http://www.hum.pref.yamaguchi.jp>

ご観覧割引券

色彩の遊び—メルツバッハー・コレクション展
本券ご持参の方は、観覧料を200円割引いたします。

ご観覧割引券

色彩の遊び—メルツバッハー・コレクション展
本券ご持参の方は、観覧料を200円割引いたします。