

GLASS OF

ART NOUVEAU

北澤美術館所蔵

アール・ヌーヴォーガラス名品展

2002 4月6日(土)～6月2日(日)

【月曜休館(4月29日と5月6日を除く)、5月7日(火)休館】

開館時間 ●午前9時～午後5時(入場は午後4時30分まで)

観覧料金 ●一般1,000(800)円、学生800(600)円 ※()内は前売りおよび20名以上の団体料金。

※70歳以上と18歳以下の方、および高等学校、中等教育学校、盲学校、聾学校に在学する生徒は無料。

※前売券、ローソンチケットほか山口県内プレイガイドで発売。

山口県立萩美術館・浦上記念館

主催 ●山口県立萩美術館・浦上記念館、毎日新聞社、TYSテレビ山口

後援 ●萩市

協力 ●財団法人 北澤美術館

展示協力 ●深雪アートフラワー 飯田倫子



フランスの薔薇 1901～1904年



山口県立萩美術館・浦上記念館
HAGI URAGAMI MUSEUM

GLASS OF ART NOUVEAU

アールヌーヴォーガラス名品展



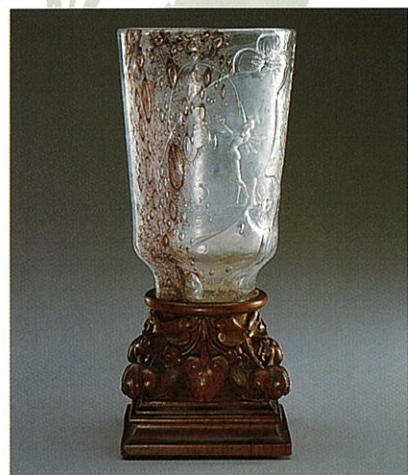
①エミール・ガレ 石楠花文ランプ 1918~1931年

1890年頃からヨーロッパ各地で同時発生的に起こった装飾デザインの革新運動であるアール・ヌーヴォー（フランス語で「新しい芸術」を意味する）には、近代化へと加速する社会状況に対応し、新しい時代にふさわしい表現を生み出そうとする芸術家たちの強い意欲がみられます。自由奔放に流れるたおやかな曲線美を主調とした生命感あふれるこのスタイルは、都市生活者の住空間にうるおいを与える新鮮なデザインを探し求めていた彼らが、自然の草木が見せるしなやかさに注目したことにはじまります。

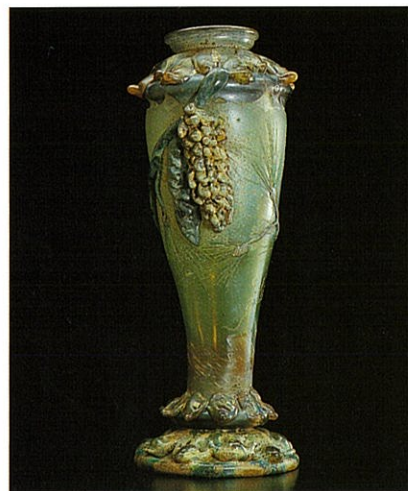
アール・ヌーヴォーの芸術家たちは自然の息吹を感じさせるフォルムを好み、しばしば花や昆虫を装飾に用いましたが、これには当時流行したジャポニスム（日本美術の流行現象）の影響が少なくないと考えられています。古来日本人は、陶芸や漆工などの工芸品に自然のモチーフを好んで取り入れてきました。そのような日本美術の伝統が19世紀末のフランスで紹介され、アール・ヌーヴォーのガラス工芸品に日本的な詩情を付け加えることになりました。エミール・ガレの場合、本県萩市出身の画家高島北海との交流が、墨色の微妙な濃淡を色調のニュアンスとした「黒のシリーズ」など、彼の創作に与えた影響には特筆されるものがあります。

本展覧会は、20世紀初頭の美術工芸界を風靡したアール・ヌーヴォー様式のガラス・コレクションでは世界一の質と量を誇る北澤美術館の所蔵品のなかから、ガレやドーム兄弟を中心に、デコルシュモン、ワルター、アルジールソーなど代表的な作家たちのガラス工芸作品約140点を精選して紹介いたします。

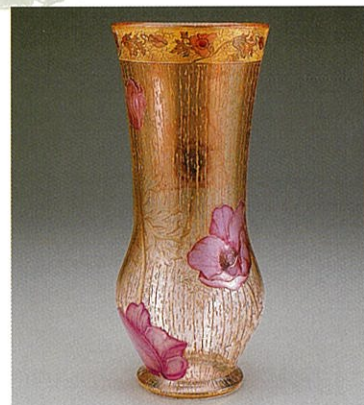
19世紀末からわずか二十数年間の短期間に花開き、消えていったアール・ヌーヴォーのガラス工芸に、ベル・エポックの古きよき時代の感性をお楽しみください。



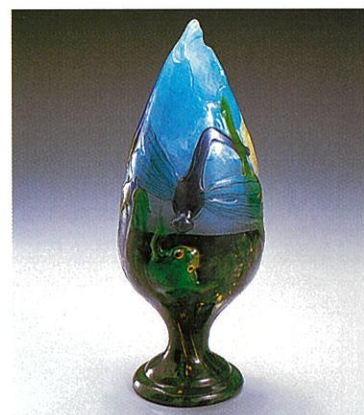
⑤エミール・ガレ 恋の釣糸 1889年頃



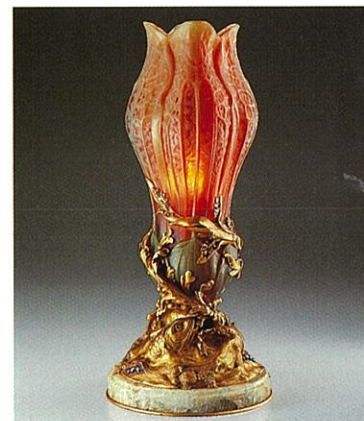
⑥エミール・ガレ 松 1903年



②ドーム アネモネ文花器 1900年頃



③ドーム 蜻蛉に蛙文花器 1905年



④ドーム 藻魚台花形ランプ 1900年頃

記念講演会・行事

「高島北海とエミール・ガレ」

日 時●平成14年4月6日(土) 13:30~15:00

講 師●鈴木 潔 氏 (北澤美術館学芸部長) ※聴講無料ですが受付先着順<定員80名>です。

鈴木潔さんのスペシャル・ギャラリートーク

※参加無料ですが観覧券は必要です。

	11:00~12:00	13:30~14:30	15:30~16:30
4月7日(日)	○	—	—
4月28日(日)	—	○	○
4月29日(祝)	○	○	—
6月2日(日)	—	○	○

ギャラリー・ツアー

担当学芸員による作品解説を下記日程の11:00~12:00に行います。
※参加無料ですが観覧券は必要です。

4/14(日)、4/21(日)、5/5(祝・日)、5/12(日)、5/19(日)、5/26(日)

美術講座のご案内

北澤美術館所蔵 アール・ヌーヴォーガラス名品展関連
第1回美術講座

「浮世絵とジャポニスム」

日 時●平成14年4月20日(土) 13:30~15:00

講 師●及川 茂 氏 (日本女子大学教授)

第2回美術講座

「工芸にみるジャポニスム—自然と装飾—」

日 時●平成14年5月18日(土) 13:30~15:00

講 師●馬淵 明子 氏 (日本女子大学教授)

萩市イベントガイド

開催日	行事名
4月20日(土)~21日(日)	牡丹・つつじまつり
5月1日(水)~5日(祝)	萩焼まつり
5月3日(祝)~4日(休)	萩・大茶会
5月12日(日)	萩・夏みかんまつり
5月19日(日)	浜崎おたから博物館
6月2日(日)	おしくらごう

上記イベントの
お問い合わせは

萩市観光課まで
(TEL 0838-25-3131)



山口県立萩美術館・浦上記念館
HAGI URAGAMI MUSEUM

〒758-0074 山口県萩市平安古586-1
TEL0838-24-2400/FAX0838-24-2401
URL <http://www.hum.pref.yamaguchi.jp/>

交通アクセス

- JR東萩駅=タクシー7分/まあ〜るバス20分/徒歩30分
- JR小郡駅=バス70分(萩バスセンター下車、徒歩15分)
- 石見空港(島根県益田市)=バス75分(萩バスセンター下車、徒歩15分)
- 中国自動車道=小郡I.C. 美祿I.C. 各50分

