

2002年日韓国民交流年記念

# 心の やきもの

SOUL OF SIMPLICITY

Ceramics of the Joseon Dynasty, Korea

# 李朝

— 朝鮮時代の陶磁 —



平成14年9月7日(土)～10月27日(日)

休館日 月曜日(祝日・休日は開館し、翌平日に休館)

開館時間 午前9時～午後5時(入館は午後4時30分まで)

観覧料金 一般 1,000(800)円、学生 800(600)円

※( )内は前売りおよび20名以上の団体料金。

※70歳以上と18歳以下の方、および高等学校、中等教育学校、盲学校、聾学校、養護学校に在学する生徒は無料。

主催 山口県立萩美術館・浦上記念館 読売新聞西部本社、KRY山口放送

共催 財団法人地域創造 後援 外務省文化庁、駐日韓国大使館 韓国文化院、萩市特別協力 大阪市立東洋陶磁美術館 協力 日本航空

山口県立萩美術館・浦上記念館

〒758-0074 萩市平安古586-1 Tel.0836-24-2400

URL <http://www.hnm.pref.yamaguchi.jp/>

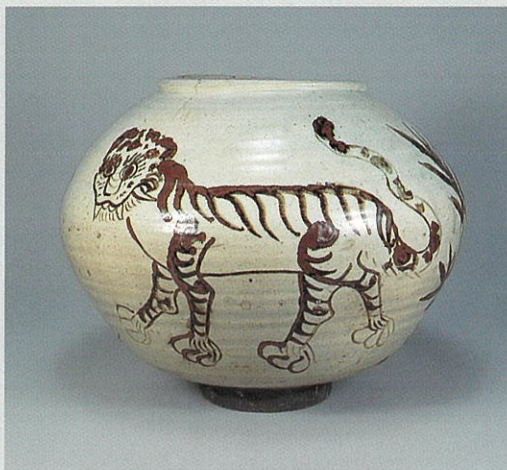
© 萩市立東洋陶磁美術館

宝くじは、広く社会に  
役立てられています。

2002  
日韓



2002年日韓国民交流年記念  
 心のやきもの  
 李朝  
 朝鮮時代の陶磁



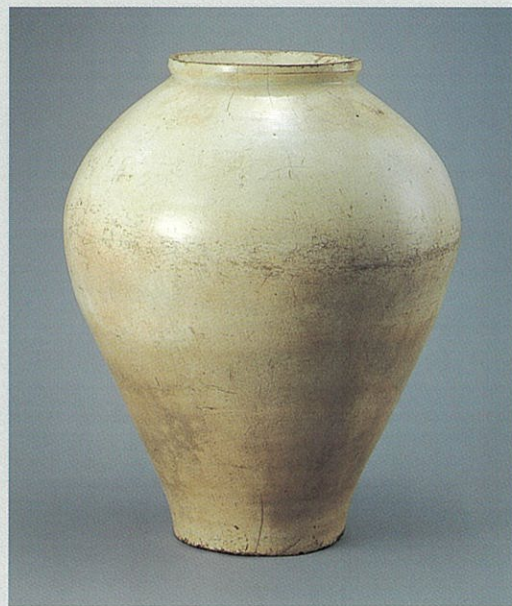
《鉄砂虎鹿文壺》 17世紀後半 大阪市立東洋陶磁美術館



《青花鉄砂葡萄文壺》 18世紀前半 Ashmolean Museum, University of Oxford, United Kingdom



《青花草花文面取壺》 18世紀前半 大阪市立東洋陶磁美術館



《白磁壺》 17世紀後半～18世紀初 日本民藝館



《粉青線刻幾何文扁壺》 15世紀後半



《辰砂蓮花文面取瓶》 18世紀 大和文華館

「日韓国民交流年」にあたる本年、韓国文化の真髄である李朝(朝鮮王朝)のやきものを広く紹介する特別展「心のやきもの李朝-朝鮮時代の陶磁-」を開催します。

わが国では李朝の呼称で親しまれている朝鮮時代(1392～1910)の陶磁は、500年余にわたる歴史と文化のなかから生まれた個性豊かなやきものです。それらは前の高麗時代や隣接する中国の影響を受けながらも独自の発展を遂げましたが、この時代の美意識をもっとも明確に示す造形表現のひとつといえるでしょう。

朝鮮時代の前半期を特徴付けるやきものは、わが国では三島とよばれる粉青ですが、李朝の全期間を通じて陶磁生産の主流をなしたのは白磁でした。李朝のやきものは「白」に傾倒するなかでじつに多様な展開を見せ、粉青においては白化粧に加えられた装飾が、また白磁においては青花、鉄砂、辰砂などによって清雅な趣の装飾が施されました。それらの作品からは、外見上の整齐や華美を求めず、内面的なものを重視しようとする志向性が強く感じられます。朝鮮時代の政治・倫理理念となっていた儒教の精神風土が影響を与え、心のやきものともいえる独特の造形を作り上げたのです。

本展では朝鮮時代陶磁の最高傑作のひとつとして声価の高い「青花辰砂蓮花文壺」や、戦後初めての公開となる「青花草花文面取壺」など、世界第一級の韓国陶磁コレクションを誇る大阪市立東洋陶磁美術館の所蔵品を中心に、国内外の名品121点を紹介します。やきものの清楚な白色と素朴なかたちにあられた李朝の心を訪ねる今回の展観は、韓国に対する理解を一層深める機会となることでしょう。

SOUL OF SIMPLICITY, Ceramics of the Joseon Dynasty, Korea

記念講演会

聴講無料ですが受付先着順(定員80名)です

① 演題「李朝陶磁の魅力」

日時●平成14年9月7日(土) 13:30～15:00

講師●伊藤郁太郎氏(大阪市立東洋陶磁美術館館長)

② 演題「韓国窯跡発掘の新知見 一朝鮮時代を中心に一」(平成14年度第5回美術講座)

日時●平成14年9月28日(土) 13:30～15:00

講師●片山まび氏(大阪市立東洋陶磁美術館研究員)

ギャラリー・ツアー

担当学芸員による作品解説を、毎週日曜日の11:00～12:00に行います。

萩市イベントガイド

第7回萩・魚まつり 10月13日(日) 萩一ーまーと周辺 問い合わせ先: 萩市観光課 ☎0838-25-3131



山口県立萩美術館・浦上記念館  
 HAGI URAGAMI MUSEUM

〒758-0074 山口県萩市平安古586-1  
 TEL0838-24-2400 / FAX0838-24-2401  
 URL <http://www.hum.pref.yamaguchi.jp/>

交通アクセス

- JR東萩駅=タクシー7分/まゐ～るバス20分/徒歩30分
- JR小萩駅=バス70分(萩バスセンター下車、徒歩15分)
- 石見空港(島根県益田市)=バス75分(萩バスセンター下車、徒歩15分)
- 中国自動車道=小萩I.C. 美術I.C. 各50分



（郵務）本朝展  
 当日券の100円  
 送料別