

MEISSEN

華麗なるマイセン磁器

シワズリー、ロココからアール・ヌーヴォーまで

2006年4月8日(土)

~5月28日(日)

休館日=月曜日
開館時間=午前9時~午後5時(入館は午後4時30分まで)

主催:
山口県立萩美術館・浦上記念館
毎日新聞社
tysテレビ山口

後援:
萩市
ドイツ連邦共和国大使館

協賛:
セキスイハイム中国株式会社 山口支社
中国電力

観覧料:
一般1,000円(800円)、学生800円(600円)
*()内は前売りおよび20名以上の団体料金です。
なお、70歳以上と18歳以下の方、および高等学校、中等教育学校、
盲学校、聾学校、養護学校に在学する生徒は無料です。
* 前売り券はローソンチケット、山口県内主要プレイ
ガイドで販売しています。

展覧会のお問い合わせ:
山口県立萩美術館・浦上記念館

山口県立萩美術館・浦上記念館

〒758-0074 山口県萩市平安古586-1
TEL0838-24-2400 FAX0838-24-2401
URL <http://www.hum.pref.yamaguchi.lg.jp/>

《色絵樹下男女像「羊飼いの休息」》19世紀後半



華麗なるマイセン磁器

シワズリー、ロココからアール・ヌーヴォーまで

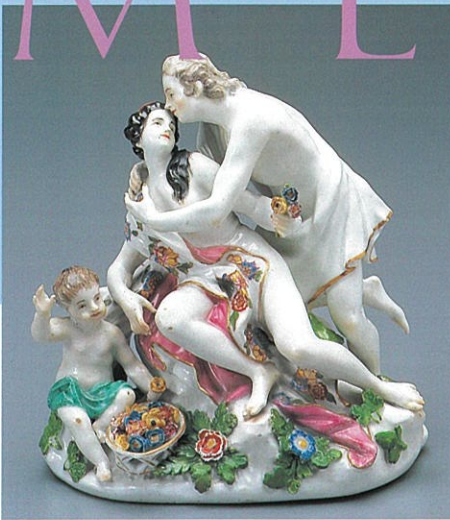
18世紀のはじめに、ドイツ・ザクセンのアウグスト強王の命を受けた、発明者ベツガーによって初めて磁器の製造に成功したマイセン磁器。それは長年、中国や日本の磁器にあこがれを抱いてきた西洋が、“白い金”にたとえられた磁器を独自に生み出した瞬間であり、華やかな西洋陶磁史の始まりを告げるべきことでした。才能豊かな絵付師ヘロルト、宮廷彫刻家ケンドラーなどの活躍により、マイセン磁器は18世紀のロココ文化を背景に、優美な色彩と豊かなフォルムを特徴に発展し黄金期を迎えます。その後も、時代ごとの様式の展開を重ねながら、西洋を代表する陶磁器として今日までその地位を保ち続けています。

本展示会は、マイセン磁器をこよなく愛した美術収集家、伊東直子氏が後半生をかけて収集した、国内では稀に見る珠玉のコレクションで構成されています。カップ＆ソーサーなどの食器のほか、彫像、室内装飾オブジェ、装飾鏡、シャンデリアなど、バラエティに富んだ内容です。18世紀前半のシワズリーやロココから、20世紀初めのアール・ヌーヴォー、アール・デコにいたるまで網羅されており、マイセン磁器の全容を概観できます。

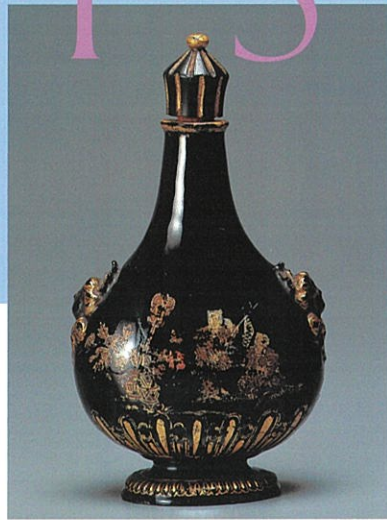
1710年代のベツガー窯器から20世紀はじめの彫像まで、113セット198点の作品により、華麗なるマイセン磁器の世界を紹介します。



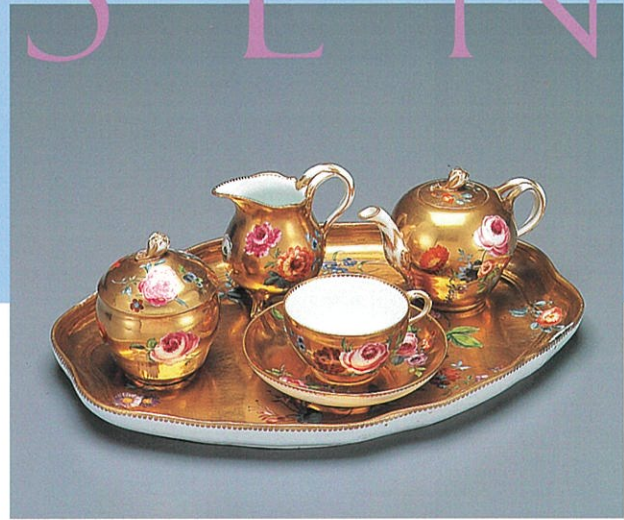
【色絵楽奏猿群像「猿のオーケストラ」】 1766年・18世紀末



【色絵神話人物像「ウェスス、アドニスとクビト」】 1750-60年代



【黒地ベツガー窯器赤絵金彩人物図瓶】 1710-15年頃



【金地色絵花卉図ソリテール】 1760年代



【色絵花飾鳥ブツ像シャンデリア】 19世紀後半

会期中におこなう行事のご案内

●記念講演
「バロック・ロココのマイセン彫刻
—ケンドラーによる芸術性の開花—
櫻庭美咲氏（九州産業大学COE研究員）
4月16日（日）
午後1時30分～3時30分
（開場は午後1時から）
講座室（定員80名）
*受付先着順・無料。

●ミュージアム・コンサート
「バロック音楽のしらべ」
管弦バロックアンサンブル
4月23日（日）
午後6時～8時（開場は5時30分から）
ティールーム（定員120名）
*受付先着順・無料。

●ギャラリー・ツアー
（担当学芸員による作品解説。観覧券が必要です）
4月16日をのぞく、毎週日曜日の午後2時から

●同時開催の展示会
浮世絵展示
「明治のヒーロー 釋史絵」
4月8日（土）～4月30日（日）
「歌川国貞」
5月2日（火）～5月28日（日）
東洋陶磁展示
「さあらぬ筆カ—古染付と天啓絵」
4月8日（土）～5月28日（日）



【色絵人物図チョコレートカップ＆ソーサー】 1740-45年頃



【交通のご案内】
JR東萩駅からタクシー7分/まあるバス20分/徒歩30分
JR新山口駅から防長交通「特急はぎ号」65分・中国JRバス「特急はぎ号（山口・湯田温泉経由）」83分（萩バスセンター下車、徒歩15分）
萩・石見空港（島根県益田市）から直行バス75分（萩バスセンター下車、徒歩15分）
山口宇部空港から萩近鉄タクシー「乗合タクシー」75分（ただし利用前日までに要予約、電話 0838-22-0924）
中国自動車道小郡I.C.美祿I.C.から50分

【美術館周辺のイベントガイド】

○春のお魚まつり 4月15日（土）・16日（日） 道の駅「萩しーまーと」 ○萩・まちじゅう味めぐり～萩特産「屋台村」 4月16日（日） 山口県萩魚市場 ○萩焼まつり 5月1日（月）～5日（祝・金）萩市民体育館 ○萩大茶会 5月3日（祝・水）～4日（休・木） 萩城跡指月公園ほか ○萩・夏みかんまつり 5月上旬 かんぎつ公園ほか ○萩オーブンガーデン 5月13日（土）～21日（日） 市内各所 ○浜崎伝達おたから博物館 5月21日（日） 予定 萩市浜崎地区
※お問い合わせ＝萩市観光課 電話 0838-25-3139
URL <http://www.city.hagi.yamaguchi.jp/portal/>



山口県立萩美術館・浦上記念館
HAGI URAGAMI MUSEUM

〒758-0074 山口県萩市平安古586-1
TEL0838-24-2400 FAX0838-24-2401
URL <http://www.hum.pref.yamaguchi.lg.jp/>