

# 東方 はるかな ユートピア

— 煙台地区出土文物精華 —

会期 / 2006.12.9<sub>土</sub> — 2007.3.11<sub>日</sub>

会場 / 山口県立萩美術館・浦上記念館

◎開館時間 / 9:00～17:00 (入館は16:30まで)

◎休館日 / 月曜日 (ただし、1月8日[月]・2月12日[月]は開館し、1月9日[火]・2月13日[火]を休館とします)  
年末年始 (12月25日[月]から1月1日[月])

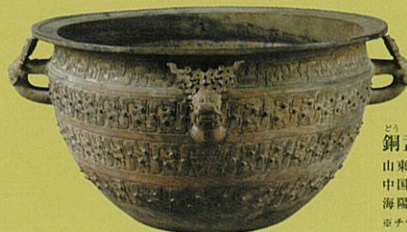
◎観覧料金 / 一般=700(550)円、学生=500(400)円

※ ()内は20名以上の団体料金。

※ 70歳以上と18歳以下の方、高等学校、中等教育学校、盲学校、聾学校、養護学校に在学する生徒は無料。

◎主催 / 山口県立萩美術館・浦上記念館、山東省文化庁、読売新聞西部本社、**KRY**山口放送

◎後援 / 萩市



どう  
銅盃

山東省海門市嘴子前遺跡出土  
中国・春秋時代(紀元前6世紀)口径69.5cm  
海陽博物館蔵

※ ナラシイメージは銅盃を上より撮影したものと



# 東方 はるかな ユートピア

— 煙台地区出土文物精華 —

本展覧会では、西周時代、春秋時代、戦国時代の青銅器、玉器など66件145点を通して、山東省北東部の煙台地域の歴史の謎と、その背景にある神仙思想の発達、遼東半島や日本列島との文化交流について展観します。

西周時代から戦国時代の山東省の地域には、斉と魯という大国があったことで有名ですが、他にも多くの小国が林立していました。斉は煙台地域の小国を次々に併合し、戦国時代には煙台地域はすっかり斉の領域となります。史書に登場する太公望の子孫一族の盛衰、その一族に代わって斉を支配する田氏一族の隆盛、そしてその影に隠れた史書に詳しく述べられていない謎に包まれた国の動向などを、煙台地域の発掘資料から検討します。また、渤海をはさんで対岸にある遼東半島とは、煙台地域から島を伝って人々が行き来したことが分かっています。本展覧会では、こうした歴史をたどり、煙台地域に暮らした人々がどのように活躍していたか、どのような文化をもっていたのかについてご紹介します。

煙台地域は、不老不死の薬を求めものにとっては仙界への出発地であり、みやこからみればはるか東の果てにある神秘的な地でした。そして、大陸から日本などへの文化の主要な通り道の一つでもありました。当時は煙台地域に対してさまざまな思いが込められていました。本展覧会を通して、煙台地域の歴史的魅力に触れるとともに、当時の人が抱いた思いを想像してみたいかがでしょうか。

## 記念講演会1

演題「中国東方海濱の王公貴族」

平成18年12月9日(土) 13:30～15:00 講師:王錫平氏(煙台市博物館館長)  
※定員80名 受付順で聴講無料。

## 記念講演会2(兼・美術講座第6回)

演題「日本農耕文化の起源—山東—」

平成19年1月13日(土) 13:30～15:00 講師:宮本一夫氏(九州大学大学院人文科学研究院教授)  
※定員80名 受付順で聴講無料。

## 教育普及

ギャラリーツアー

会期中、第1・3日曜日の午前11時～12時に担当学芸員が列品解説を行います。

※12月17日(日)は中止。



## 【交通のご案内】

JR東萩駅=タクシー7分/まあるバス20分/徒歩30分  
JR新山口駅=防長交通「特急はぎ号」65分・中国JRバス  
「特急はぎ号(山口・湯田温泉経由)」83分(萩バスセンター下車、徒歩15分)  
萩石見空港(島根県益田市)=直行バス75分(萩バスセンター下車、徒歩15分)  
山口宇部空港=萩近鉄タクシー「乗合タクシー」75分  
(ただし利用前日までの要予約、電話 0838-22-0924)  
中国自動車道=小部IC、美祿IC、各50分

山口県立萩美術館・浦上記念館  
HAGI URAGAMI MUSEUM

〒758-0074 山口県萩市平安古586-1  
電話 0838-24-2400 FAX 0838-24-2401  
URL <http://www.hum.pref.yamaguchi.lg.jp/>



どうほうこ  
銅方壺  
春秋時代/嘴子前4号墓出土  
通高40.0cm、口長径26.8cm、  
口短径18.8cm  
山東省海陽市博物館蔵



どうか  
銅戈  
戦国時代/王溝10・22号墓出土  
左/通長24.0cm 中・右/通長30.0cm  
山東省煙台市博物館蔵



どうようしょう  
銅雨鐘  
西周時代/婦城遺跡出土  
口径16.5cm、通高33.5cm  
山東省煙台市博物館蔵



せきへい  
石璧  
戦国時代/王溝10号墓出土  
直径6.0cm  
山東省煙台市博物館蔵



どうていれんこ  
銅提鏈壺  
西周時代/村里集7号墓出土  
口径6.7cm、足径8.0cm、底径10.2cm  
山東省煙台市博物館蔵



どうい  
銅匱  
春秋時代/嘴子前4号墓出土  
口径30.4cm、高12.7cm  
山東省海陽市博物館蔵



どうこう  
銅鈎  
春秋時代/嘴子前4号墓出土  
通長7.0cm  
山東省海陽市博物館蔵



どうてい  
銅鼎  
西周時代/村里集11号墓出土  
口径38.0cm、通高41.0cm  
山東省煙台市博物館蔵