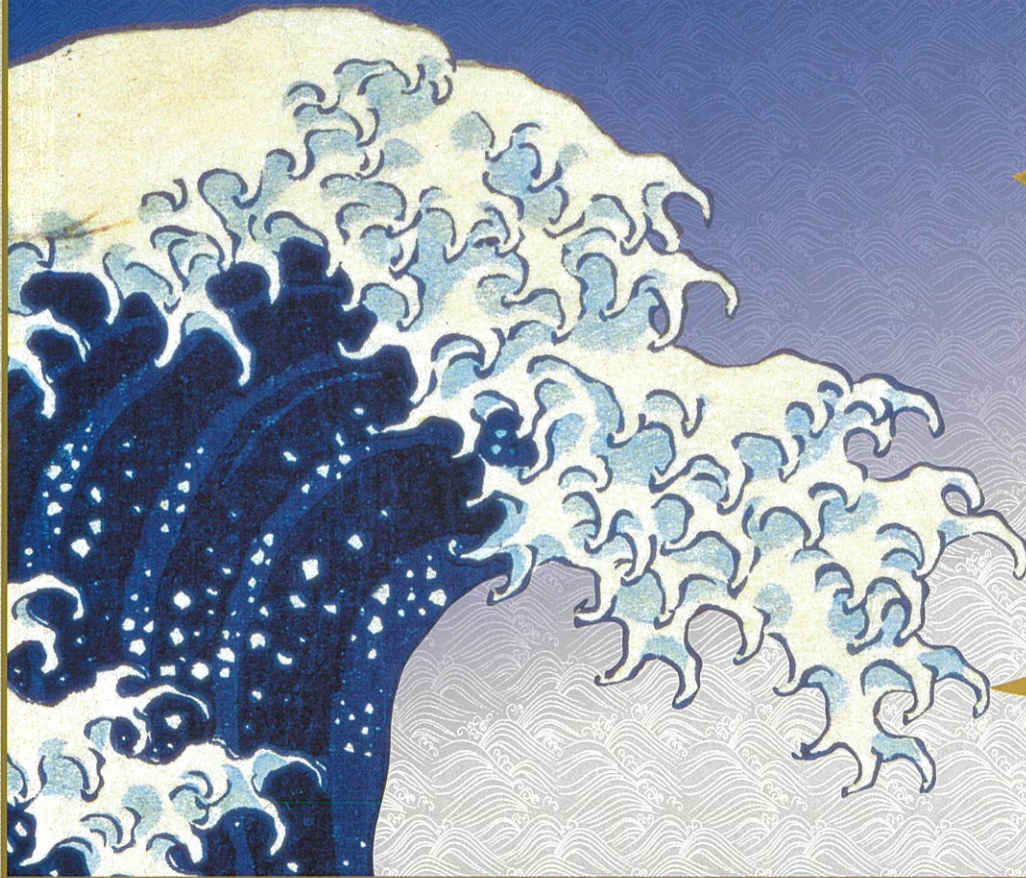


おなじみの北斎、初めての北斎、どちらも満載

北斎



—シーボルトの見た日本—

Hokusai

Siebold & Hokusai and his Tradition



展



2008 4|05 土 - 5|18 日 山口県立萩美術館・浦上記念館

開館時間=9:00~17:00 (入館は16:30まで) 休館日=会期中は無休。ただし4月28日(月)は展示替のため休館。

観覧料=一般1,000(800)円、学生800(600)円

※()内は前売りおよび20名以上の団体料金です。※70歳以上と18歳以下の方、および高等学校、中等教育学校、特別支援学校に在学する生徒は無料です。 ※前売り券はローソンチケット、山口県内主要プレイガイドで販売しています。

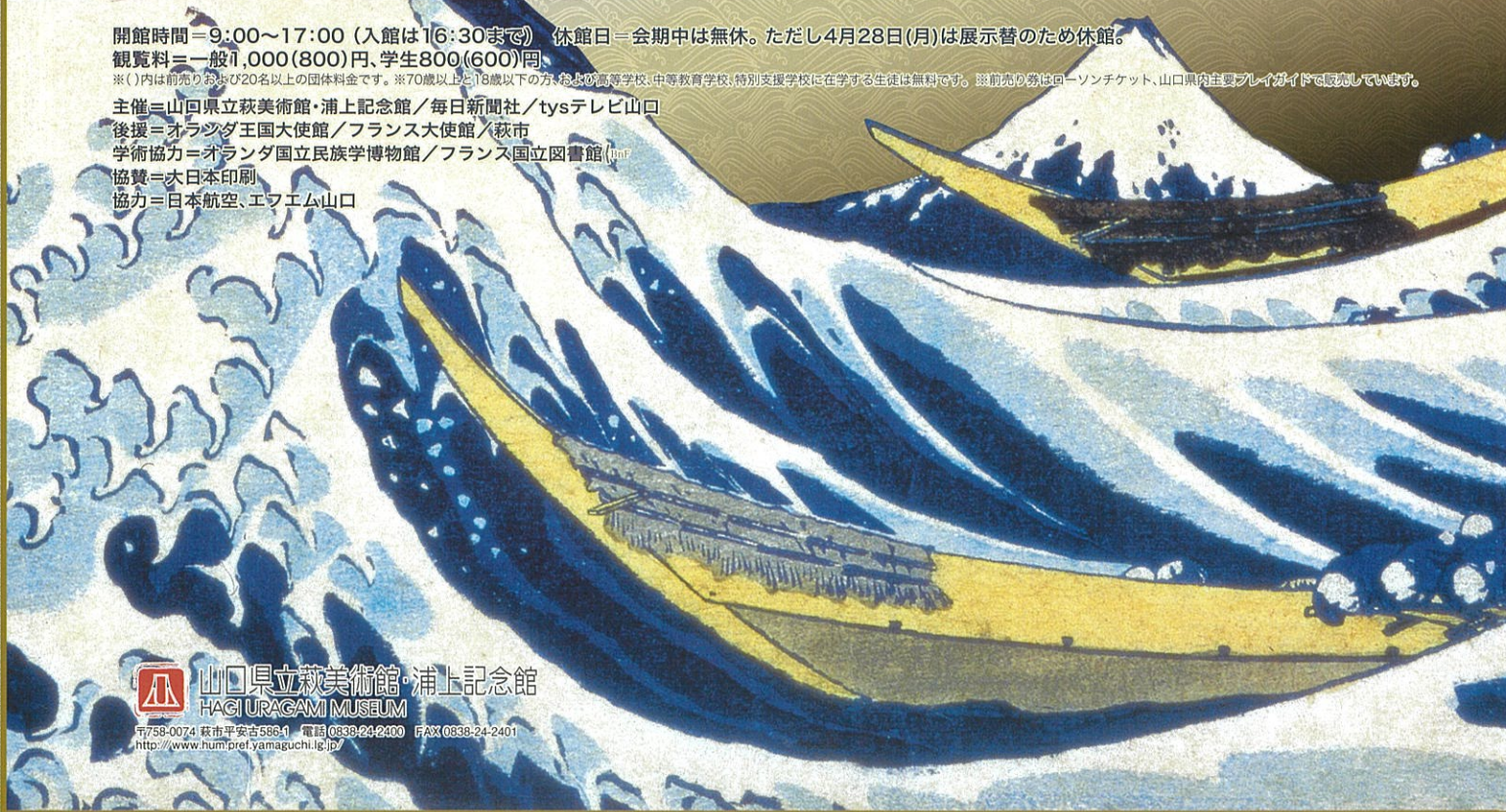
主催=山口県立萩美術館・浦上記念館/毎日新聞社/tysテレビ山口

後援=オランダ王国大使館/フランス大使館/萩市

学術協力=オランダ国立民族学博物館/フランス国立図書館 (MNF)

協賛=大日本印刷

協力=日本航空、エフエム山口



山口県立萩美術館・浦上記念館
HAGI URAGAMI MUSEUM

〒758-0074 萩市平安古586-1 電話 0839-24-2400 FAX 0839-24-2401
http://www.hum.pref.yamaguchi.lg.jp/

The Exhibition realized with the occasional contribution of Bibliothèque nationale de France and the National Museum of Ethnology, Leiden



北斎展

「赤富士」の名で知られる《富嶽三十六景 凱風快晴》など、北斎(1760-1849)の作品は、日本人のみならず、西洋の人々も魅了し続けてきました。かのゴッホが手紙の中で何度もその名をあげているのもその一例です。

パリのフランス国立図書館と、ライデンのオランダ国立民族学博物館には、日本人の暮らしを描く作品が所蔵されています。オランダの画用紙に描かれたこれらの作品は、明らかに北斎の画風であり、実は長崎のオランダ商館長と、シーボルトが持ち帰ったものなのです。文政年間(1818-1830)、オランダ商館長は、4年ごとの江戸参府のたびに北斎などの絵師のもとを訪れ、その制作を依頼していたのです。

そして、今回、オランダとフランスに分蔵されていたこれらの風俗画が、両館の協力を得て初めて同時に里帰りすることになりました。本展では、これらの作品によって、これまで「知らなかった」北斎像をさぐり、北斎とシーボルトの交流にも着目します。と同時に、おなじみの「富嶽三十六景」や『北斎漫画』のほか、版画や版本、肉筆画、摺物など、初公開を含む北斎の名品を幅広く紹介します。「知らなかった北斎」と「知っている北斎」、ふたつの視点から迫る本展で、豊かで力強い北斎の芸術世界をお楽しみください。



©Bibliothèque nationale de France



1



5



6



7

©National Museum of Ethnology, Leiden

会期中、多くの作品が入れ替わります。作品によっては「前期」「後期」、期間に限定された公開や頁替になる作品もあります。
「前期」=4月5日~4月27日/「後期」=4月29日~5月18日

- 1 葛飾北斎《四季耕作図屏風》文化年間(1804~18)中期 107.0×292.0cm 個人蔵
- 2 葛飾北斎《踊曲稽古》文化12年(1815) 名古屋市蓬左文庫蔵
- 3 肉筆風俗画《神楽巫女》文政7~9年(1824~26)頃 45.4×31.7cm フランス国立図書館蔵
- 4 葛飾北斎《諸国瀧廻り 和州吉野義経馬洗流》天保4年(1833)頃 38.1×25.5cm 山口県立萩美術館・浦上記念館蔵*
- 5 葛飾北斎《美人夏姿図》文化年間(1804~18)中期 85.5×29.4cm 個人蔵*
- 6 葛飾北斎《おしをくりはとうつうせんづ》文化年間(1804~18)初期 19.2×25.0cm 個人蔵*
- 7 肉筆風俗画《驟雨》文政7~9年(1824~26)頃 27.2×39.8cm オランダ国立民族学博物館蔵

*の作品は前期のみの展示です。

1 記念講演会(兼・平成20年度美術講座第1回)

「多彩な北斎の芸術世界」

日時●平成20年4月5日(土) 13:30~15:00

講師●神谷 浩(名古屋美術館 学芸課長)

場所●当館講座室。聴講無料。当日受付先着順80名。

2 ミュージウム寄席*

「抜け雀」「普段の袴」

日時●平成20年4月29日(祝・火) 13:30~15:00

出演●春風亭正朝 師匠

場所●当館講座室。申し込み先着順80名。

3 つるつるしこしこ そば打ち教室*

日時●平成20年5月4日(日) 13:30~15:00

講師●尾崎三次

場所●当館噴水前広場。申し込み先着順15名。

※②、③は本展覧会の観覧券提示で参加できますが、事前申し込み制となっています。氏名と連絡先(住所・電話番号)を明記の上、ハガキまたはFAXにて、お申し込みください。(先着順。定員になりしだい締め切ります。)〒758-0074 萩市平安古586-1 山口県立萩美術館・浦上記念館「ミュージウム寄席」係、または「そば打ち教室」係 Fax:0838-24-2401

4 ギャラリー・ツアー(学芸員による作品解説)

開催日●毎週日曜日、月曜日

開始時間●11:00

*観覧券が必要です。主催者の都合により取りやめことがあります。

休館日●会期中は無休。ただし4月28日(月)は展示替のため休館。

開館時間●9:00~17:00(入館は16:30まで)

観覧料●一般1,000(800)円、学生800(600)円

※()内は前売りおよび20名以上の団体料金です。

※70歳以下の方、および高等学校、中等教育学校、特別支援学校に在学する生徒は無料です。

※前売り券はローンチケット、山口県内主要プレイガイドで販売しています。



[交通のご案内]

●JR東萩駅=タクシー7分/まあるバス20分/徒歩30分

●JR新山口駅=防長交通「特急はぎ号」65分・中国JRバス「特急はぎ号」(山口・湯田温泉経由)83分(萩バスセンター下車、徒歩15分)

●萩・石見空港(島根県益田市)=特急バス75分(萩バスセンター下車、徒歩15分)

●山口宇部空港=萩近鉄タクシー「乗合タクシー」75分(利用前日までに要予約 電話 0838-22-0924)

●中国自動車道=小郡I.C.、美祿I.C.、各50分

Hokusai
Siebold & Hokusai and his Tradition

山口県立萩美術館・浦上記念館
HAGI URAGAMI MUSEUM
〒758-0074 萩市平安古586-1 電話 0838-24-2400 FAX 0838-24-2401
http://www.hum.pref.yamaguchi.lg.jp/