

Miwa Jyusetsu

三輪壽雪

兔萩花冠高台茶碗 銘 命の開花
2003年・口径16.0×15.3cm

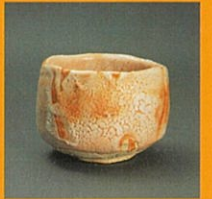


バーナード・リーチ
濱田庄司
荒川豊蔵
三輪壽雪
樂 旦入
北太路倫山人
前田青都
三代 井上良斎
河井寛次郎
堂本印象
石黒宗磨
三輪休和
中里無庵
金重陶陽
初代 村瀬治兵衛
十二代 今泉今右衛門
橋部彌次
宮之原謙
加藤唐九郎
藤原 啓

Arakawa Toyozo

荒川豊蔵

志野茶碗 銘 朝陽
1969年・口径12.8cm



加藤土師萌
小山富士夫
六代 清水六兵衛
近藤悠三
山本陶秀
井上治男
十一代 坂 高龍左衛門
塚本快示
金城次郎
加藤卓男
西岡小十

受贈記念特別展

Bernard Leach, Hamada Shoji, Arakawa Toyozo and Miwa Jyusetsu
From Mr. and Mrs. Someno's Ceramics Collection
Commemorative exhibition of donation

染野夫妻陶芸コレクション

リーチ・濱田・豊蔵・壽雪

2009年5月2日(土)―6月21日(日)
山口県立萩美術館・浦上記念館

休館日=月曜日(ただし、5月4日[休日]は開館)
開館時間=9:00―17:00(入館は16:30まで)

主催●山口県立萩美術館・浦上記念館、朝日新聞社、yab山口朝日放送
企画協力●東京国立近代美術館
後援●萩市、萩市文化協会、萩陶芸家協会

観覧料=一般:800(600)円 学生:600(450)円
()内は20名以上の団体料金です。なお、70歳以上と18歳以下の方および
高等学校、中等教育学校、特別支援学校に在学する生徒は無料です。

Bernard Leach

バーナード・リーチ

巡礼抜絵柿釉丸皿
1971年・口径32.7cm



八木一夫
樂 覚入
田村耕一
岡部嶺男
藤本能道
島岡達三
藤平 伸
篠田義一
清水卯一
松井康成
坂田泥珠
三代 徳田八十吉
三浦小平二
鈴木 藏
金重道明
山本雄一
十二代 三輪休雪
豊場愷也
新庄貞嗣
三輪和彦

Hamada Shoji

濱田庄司

柿釉赤絵角皿
1955年・横・幅31.8×奥行31.6cm





Bernard Leach, Hamada Shoji, Arakawa Toyozo and Miwa Jyusetsu From Mr. and Mrs. Someno's Ceramics Collection Commemorative exhibition of donation

染野義信・啓子ご夫妻が生前収集された陶芸作品を主とする241件の美術品が、平成19(2007)年度にご遺族から山口県に寄贈され、県立萩美術館・浦上記念館にて保管されることとなりました。このコレクションは、近現代とりわけ高度経済成長期以降の日本陶芸史を語るうえでとても重要な作家たちを網羅しているばかりでなく、茶陶を中心にオブジェまでといった広い領域を含み、力強くも洗練された美質をもった秀逸な作品群で構成されております。

本展覧会は、もう一つの寄贈先である東京国立近代美術館の受贈作品43件を併せ、このコレクションをもっとも明確に性格づけている、バーナード・リーチ、濱田庄司、荒川豊蔵、三輪壽雪といった人間国宝クラスの陶芸家たちの作品、約260件を展示してその遺徳をご紹介します。

これを機会に、県民のみならず、染野ご夫妻の収集に傾けられた創造的知性と情熱とを理解され、とりわけ萩の陶芸家たちの作品をはじめとする、わが国陶芸の近現代についてより一層の関心を持たれるよう願っております。

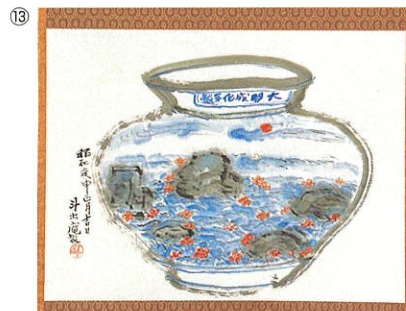
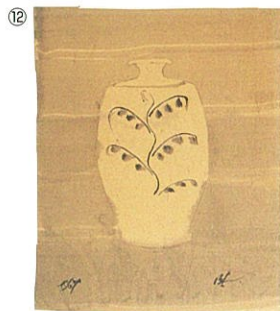
交通アクセス

- 新幹線 ●【上り】博多→小倉→新山口
【下り】新大阪→広島→新山口
山陽本線 ●【上り】下関→新山口
【下り】岩国→柳井港→徳山→新山口
バス ●新山口駅から、防長交通「特急はぎ号」65分・中国JRバス「特急はぎ号(湯田温泉・山口駅経由)」83分、ともに萩バスセンター下車、徒歩15分
山陰線 ●【上り】小倉→長門市→東萩 【下り】松江→益田→東萩 東萩駅から、タクシー7分/萩循環まあるバス30分/徒歩30分
航空機 ●①羽田→山口宇部(8往復) 山口宇部空港から、萩近鉄タクシー「乗合タクシー」75分(利用前日まで要予約、電話 0838-22-0924) ②羽田/大阪→萩・石見(直行便各1往復) 萩・石見空港から、直行バス75分(萩バスセンター下車、徒歩15分)
自動車 ●中国自動車道 小部I.C./美祿I.C.各50分



山口県立萩美術館・浦上記念館
HAGI URAGAMI MUSEUM

〒758-0074 山口県萩市平安古586-1
TEL0838-24-2400 FAX0838-24-2401
URL <http://www.hum.pref.yamaguchi.lg.jp/>



【関連行事のご案内】

記念講演会①

日時●5月2日(土) 13:30~15:00
演題・講師
「荒川豊蔵の〈志野〉—自然と生命の賛歌」
唐澤昌宏(東京国立近代美術館主任研究員)

記念講演会②

日時●5月16日(土) 14:30~16:00
演題・講師
「三輪壽雪の〈菟萩〉—豪放と優雅と」
石崎泰之(山口県立萩美術館・浦上記念館学芸課長)

- ① 三輪休和(Miwa Kyuwa) 萩茶碗 1967年・口径12.5cm
- ② 荒川豊蔵(Arakawa Toyozo) 黄瀬戸花入 1976年頃・高さ29.0cm
- ③ 岡部彌男(Okabe Mineo) 紅土基蓋 1960年代後半・高さ25.5cm
- ④ 十二代 三輪休雪(Miwa Kyusetsu XII) 卵 1976年・幅24.0×奥行28.0cm
- ⑤ 金重陶陽(Kaneshige Toyo) 備前茶碗 1965年頃・口径12.4cm
- ⑥ 三輪壽雪(Miwa Jyusetsu) 紅彩壺形水指 銘花薄 1969年・径26.2×23.8cm
- ⑦ 六代 清水六兵衛(Kiyomizu Rokubei VI) 古稀彩花瓶 1965年頃・幅23.0×奥行22.8cm
- ⑧ 金城次郎(Kinjiyo Jiro) 壺屋焼抱桶 1989年・径27.0×13.0cm
- ⑨ 藤本能道(Fujimoto Yoshimichi) 色絵花籠児水指 1973年頃・口径21.4cm
- ⑩ 藤本快示(Tsukamoto Kaiji) 白瓷高杯 1975年・口径10.8cm
- ⑪ 加藤土師晴(Kato Hajime) 色絵筋文湯呑 6客 1966年・口径7.5-7.0cm
- ⑫ バーナード・リーチ(Bernard Leach) 「壺」インク画 1967年・(画面)縦22.0×横17.5cm
- ⑬ 荒川豊蔵(Arakawa Toyozo) 「壺に桃花流水之図」水彩画 1980年・(画面)縦60.2×横45.5cm

