



「自然の様相 日没」 リトグラフ フランス国立図書館蔵 ©ADAGP, Paris & SPDA, Tokyo, 2009 Photo Bibliothèque nationale de France

フランスの浮世絵師 アンリ・リヴィエール展

オルセー美術館 フランス国立図書館 所蔵

Maitre français de l'ukiyo-e

Henri Rivière

2009年10月20日(火)–12月6日(日)
山口県立萩美術館・浦上記念館

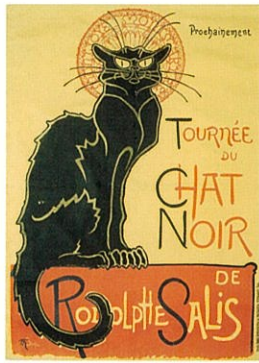
休館日 ●月曜日 (ただし11月2日[月]、11月23日[祝・月]は開館)
開館時間 ●9:00–17:00 (入館は16:30まで)

観覧料 ●一般: 1,000(800)円 70歳以上の方・学生: 800(600)円
()内は前売りおよび20名以上の団体料金です。なお、18歳以下の方、および高等学校、中等教育学校、特別支援学校に在学する生徒は無料です。
※教育文化週間11月1日(日)~7日(土)は半額。

- 主 催 ●アンリ・リヴィエール展実行委員会
(山口県立萩美術館・浦上記念館、NHK山口放送局、
読売新聞西部本社、KRY山口放送、NHKサービスセンター)
- 後 援 ●在日フランス大使館、山口日仏協会、萩市
- 学術協力 ●(Bnf) フランス国立図書館、(Musée) オルセー美術館、
●県立ブルーターニュ博物館
- 協 力 ● JAL | POLA ART FOUNDATION 鹿島美術財団
- 協 賛 ● 中国電力



①



②



③

フランスの浮世絵師 アンリ・リヴィエール展

オルセー美術館 フランス国立図書館 所蔵

パリの画家、アンリ・リヴィエール(1864-1951)は、19世紀末のジャポニズムに深く影響を受けた芸術家です。ゴッホやモネなど、日本の美術に傾倒した印象派の画家たちは数多くいましたが、リヴィエールは浮世絵を研究し、木版画を制作するための道具まで自ら考案し、絵師、彫師、摺師の仕事を一で行いました。

北斎や広重など、浮世絵の風景画に心酔したリヴィエールは、ブルターニュ地方の海辺に別荘を構え、大いなる自然の美しさと、自然と調和して生きている人々の暮らしを、水彩画や版画に描きました。波や雲、雪、雨、虹などを明るく美しい色彩で描いた作風は、東洋人である私たちにとっても親しく、懐かしい感覚を呼び起こしてくれます。

2006年、アトリエに保存されていた数々の作品と、リヴィエールが生前コレクションした浮世絵がフランス国立図書館に所蔵され、日本とフランスの学術交流の一環として、このコレクションの初来日が決定いたしました。

本展は、エッチング、木版画、リトグラフ、ヴィンテージ写真、水彩画など約130点の作品と資料により、リヴィエールの全生涯を紹介する世界初の回顧展となります。

また、リヴィエールの残した浮世絵コレクションや近代日本の版画など約70点の作品、資料により、リヴィエールにとっての日本、そして、リヴィエールが日本美術に与えた影響についても考察します。



④

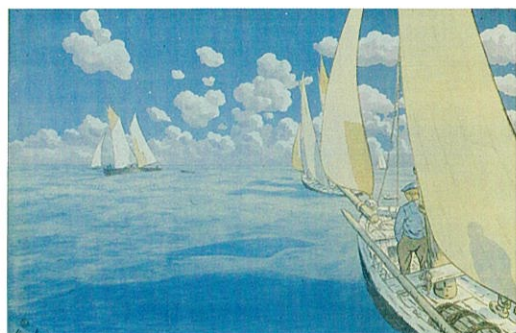
○会期中のイベント(場所:当館講座室。聴講無料。当日受付先着順80名。)

●記念講演会①(兼・平成21年度第4回美術講座)
「アンリ・リヴィエールとブルターニュ」
講師:フィリップ・ル・ステュム(県立ブルターニュ博物館 館長)
日時:10月24日(土) 13:00-14:30

●シンポジウム(記念講演会に引き続き実施。)
議題:「アンリ・リヴィエール ブルターニュと日本の近似性」
パネリスト:
フィリップ・ル・ステュム(県立ブルターニュ博物館 館長)
飯山雅英(美術評論家)
藤村忠範(当館学芸課主査)
日時:10月24日(土) 14:45-15:45

●記念講演会②(兼・平成21年度第5回美術講座)
「アンリ・リヴィエールの人と芸術」
講師:藤村忠範(当館学芸課主査)
日時:11月3日(祝・火) 13:30-15:00

●ギャラリー・ツアー(学芸員による作品解説)
毎週日曜日 11:00-12:00
※観覧券が必要です。主催者の都合により取りやめることがあります。



⑤



⑥



⑦

- ①リヴィエールの肖像写真
- ②テオフィル=アレクサンドル・スタンラン「ポスター シャ・ノワール」1896年
リトグラフ フランス国立図書館蔵
- ③「時の魔術 虹」1901年 リトグラフ 県立ブルターニュ博物館蔵
- ④「自然の様相 山」1897年 リトグラフ フランス国立図書館蔵
- ⑤「自然の様相 海の夜」1897年 リトグラフ フランス国立図書館蔵
- ⑥「美し国ブルターニュ トレブルの帆い船」1902年
リトグラフ 県立ブルターニュ博物館蔵
- ⑦「エッフェル塔三十六景」扉絵 1902年 リトグラフ オルセー美術館蔵

- ③④⑤⑥⑦:©ADAGP, Paris & SPDA, Tokyo, 2009
- ③⑥: Serge GOARIN/Collection Musée départemental breton, Quimper
- ④⑤: Photo Bibliothèque nationale de France
- ⑦: RMN(Musée d'Orsay)/René-Gabriel Ojéda

交通アクセス

- 新幹線 ● [上り]博多→小倉→新山口
[下り]新大阪→広島→新山口
- 山陽本線 ● [上り]下関→新山口
[下り]岩国→柳井港→徳山→新山口
- バス ● 新山口駅から、防長交通「特急はぎ号」165分・
中国JRバス「特急はぎ号(湖田温泉・山口駅経由)」83分、
ともに萩(バスセンター)下車、徒歩15分
- 山陰線 ● [上り]下関→長門市→東萩 [下り]松江→益田→東萩
東萩駅から、タクシー7分/萩循環まわーるバス30分/
徒歩30分
- 航空機 ● ①羽田→山口宇部(8往復)
山口宇部空港から、萩近鉄タクシー「乗合タクシー」90分
(利用前日まで要予約、電話 0838-22-0924)
②羽田/大阪→萩(直行便各1往復)
萩・石見空港から、直行バス75分
(萩(バスセンター)下車、徒歩15分)
- 自動車 ● 中国自動車道 小郡I.C./美祿I.C.各50分



山口県立萩美術館・浦上記念館
HAGI URAGAMI MUSEUM
〒758-0074 山口県萩市平安古586-1
TEL0838-24-2400 FAX0838-24-2401
URL http://www.hum.pref.yamaguchi.jp/