

写楽、歌麿、北斎、広重  
世紀の浮世絵師が織りなす江戸の世界へ  
おいでませ！山口国体・山口大会文化プログラム事業

開館15周年記念

# 浮世絵

UKIYO-E  
BEST  
SELECTION

# 名品300選

2011年

10月1日[土] - 11月27日[日]

前期 10月1日[土] - 10月30日[日] 後期 11月1日[火] - 11月27日[日]

前期、後期、150点ずつ分けて展示します

山口県立萩美術館・浦上記念館 本館1・2階展示室

休館日 月曜日（ただし10月10日〔月祝〕は開館します）

開館時間 9時～17時（入場は16時30分まで）

観覧料 一般 1,000円（800円） 70歳以上の方 学生 800円（600円）

※（ ）内は前売りおよび20名以上の団体料金です。

※18歳以下の方および高等学校、中等教育学校、特別支援学校に在学する生徒は無料です。

※普通展示（陶芸館展示室）をご覧になる場合、別途観覧料300円が必要ですよ。

※前売券は、ローソンチケットおよび県内プレイガイドでお求めになれます。

主催 浮世絵名品300選実行委員会

（山口県立萩美術館・浦上記念館・朝日新聞社・Vab山口朝日放送）

後援 萩市 協力 エフエム山口 協賛 Cross Land



山口県立萩美術館・浦上記念館  
HAGI URAGAMI MUSEUM

〒758-0074 山口県萩市平安宮586-1 TEL 0838-24-2400  
<http://www.hum.pref.yamaguchi.lg.jp>



# 名品300選

# 浮世絵

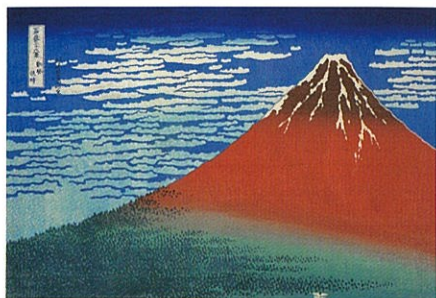
開館15周年記念



鳥居清長「隅田川渡し船」 大判錦絵3枚続 天明7年【後期】

当館は平成8年(1996)の開館から15周年を迎えました。これを記念して、収蔵する浮世絵版画約5,200点のなかから、開館設立のもととなりました浦上敏朗氏の寄贈品を中心に厳選した、名品300点を150点ずつ前期・後期に分けて展観します。

菱川師宣に始まる墨摺絵から、紅絵、漆絵、紅摺絵の初期浮世絵の時代。錦絵創始期の鈴木春信から、鳥居清長、喜多川歌麿、東洲斎写楽が活躍した黄金時代の美人画や役者絵の作品。そして、葛飾北斎、歌川広重、歌川国芳など、後期浮世絵時代の代表的なテーマとなった風景画や武者絵の作品から、文明開化を描いた明治の浮世絵まで。①初期浮世絵、②錦絵創始期、③黄金時代、④後期浮世絵、⑤幕末・明治期の5つの時代に分けて、200年にわたって発展した浮世絵版画の歴史を紹介しつゝ、開館以来、これほどの作品数を展観するのは初めてのことであり、浮世絵の愛好家のみならず、多くの方々にとっても、浮世絵版画の精華を心行くまでご堪能いただける、またとない機会といえます。



葛飾北斎「富嶽三十六景 凱風快晴」横大判錦絵 天保2~5年【前期】



渓斎英泉「周防岩国錦帯橋之図」横大判錦絵 文政~天保期【後期】



歌川広重「東海道五十三次之内 庄野 白雨」横大判錦絵 天保4~5年【前期】



喜多川歌麿「雨屋内花扇 よしの たつた」 大判錦絵 寛政8年【前期】



東洲斎写楽 「三代目瀬川菊之丞の田辺文蔵妻おしづ」 大判錦絵 寛政6年【後期】



葛飾北斎「風流無くてなぐせ 遠眼鏡」 大判錦絵 享和期頃【前期】

## 記念講演会① ※講演会は聴講無料(定員80名当日受付先着順)

「浮世絵のあれこれー保存・摺・色・赤色のヒストリー」

10月1日[土] 13:30~15:00

講師：鈴木 浩平 (当館学芸専門監)

## 記念講演会② (兼・平成23年度第4回美術講座)

「最新の写楽研究について」

11月5日[土] 13:30~15:00

講師：浅野 秀剛氏 (大和文庫館長)

## 記念イベント「赤色のヒストリー」

会期中、入館者に会場内で作品を鑑賞しながら、作品に使われた赤色についての簡単なクイズに参加していただき、正解者には記念品を贈呈します。

\*ただし、記念品贈呈は午前と午後に分けて先着順で人数に限定があります。

## ギャラリー・ツアー

浮世絵担当学芸員による作品解説です  
毎週日曜日 11:00~12:00

※参加無料(観覧券が必要です)



## 【交通のご案内】

新幹線 = [上り]博多→小倉→新山口 [下り]新大阪→広島→新山口  
山陽本線 = [上り]下関→新山口 [下り]岩国→柳井港→徳山→新山口  
バス = 新山口駅から、防長交通「特急はぎ号」約70分・中国JRバス「特急はぎ号(湯田温泉・山口駅経由)」約90分、ともに萩バスセンター下車、徒歩12分  
山陰線 = [上り]下関→長門市→東萩 [下り]松江→益田→東萩  
東萩駅から、タクシー7分/萩循環まゐるバス30分/徒歩30分  
航空機 = ①羽田→山口宇部  
山口宇部空港から、萩近鉄タクシー「乗合タクシー」90分  
(利用前日まで要予約、電話 0838-22-0924)  
②羽田→萩・石見  
萩・石見空港から、直行バス75分(萩バスセンター下車、徒歩12分)  
自動車 = 中国自動車道 美祿東JCT経由 小萩郡道路 絵室ICから20分

山口県立萩美術館・浦上記念館  
HAGI URAGAMI MUSEUM

〒758-0074 山口県萩市平安古586-1 電話0838-24-2400  
URL <http://www.hum.pref.yamaguchi.lg.jp/>