

古萩

江戸の美意識

2012 10.20^[土] - 12.9^[日]
山口県立萩美術館・浦上記念館

[開館時間] 9:00~17:00 (入場は16:30まで) [休館日] 月曜日
[観覧料] 一般=1,000(800)円、70歳以上の方・学生=800(600)円

※()内は前売りおよび20名以上の団体料金です。なお、18歳以下の方、および高等学校、中等教育学校、特別支援学校の生徒は無料。 ※前売り券は、ローソンチケットほか、県内プレイガイドにて取扱い。

主催 / 古萩展実行委員会 (山口県立萩美術館・浦上記念館、朝日新聞社、yab山口朝日放送)
後援 / 山口県教育委員会、萩市、萩陶芸家協会、公益社団法人日本工芸会山口支部、公益社団法人日本工芸会西部支部
協力 / エフエム山口



[背景] 鬼萩茶碗(部分)
江戸時代前期~中期
口径16.5x14.5cm 個人蔵
[手前] 萩井戸形茶碗 鉢 間雲(部分)
江戸時代前期 口径17.4cm 個人蔵

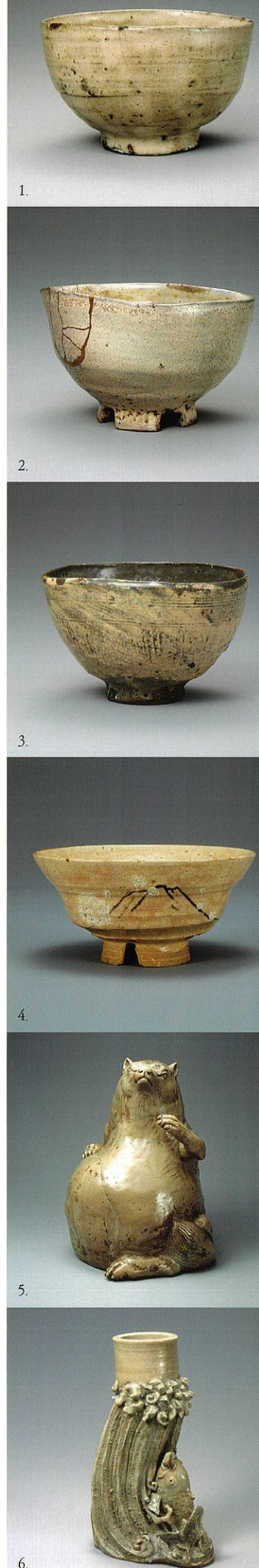
古萩

—江戸の美意識—

「二葉二萩三唐津」と謳われ、佗数寄に合う茶の湯の具足として、高い声価を得てきた萩焼の茶碗。
 高麗茶碗を生みだした朝鮮半島由来の作陶技術を伝え、江戸時代を通して、萩藩御用窯で製作された萩焼の精品は、藩主の御遺物として諸侯への進物や家臣への下賜に用いられるなど、限られた階層とその周辺に流通しました。

とくに、その主力器種である茶碗は、領内で採れる特定の土や釉の素材感を前面に押し出しながら、茶の湯における美意識の深化や流行など、折々に重視された使い手たちの趣味性を意識的にかたちへと編んでつくられてきました。当代の数寄者に好まれ続けたこのような萩焼の茶碗のあり方が、桃山時代以来の侘びた風情を濃密に伝承する茶陶という、「古萩」イメージの形成に強く作用したとおもわれます。

本展では、御用窯を中心に製作された江戸時代の萩焼を「古萩」ととらえ、多様性に富んだその豊かな美意識を、伝世の茶碗や巧みをこらした細工物などで紹介します。



1. 萩茶碗 江戸時代前期 口径14.5cm
 2. 萩割高台茶碗 江戸時代前期 口径14.9cm
 3. 萩三島写茶碗 天和4年(1684) 口径13.9cm
 4. 萩富士園割高台茶碗 6代林半六 江戸時代後期 口径13.2cm
 5. 萩狸置物 6代三輪喜楽 江戸時代後期 高34.8cm
 6. 萩鯉龍登り花入 7代三輪休雲 江戸時代後期 高30.8cm
- ※1・5・6は個人蔵、2・3・4は山口県立萩美術館・浦上記念館蔵

■ 関連イベントのご案内

- 記念講演会** ※聴講無料(講座室)
「茶の湯における萩焼の受容」
 10月21日[日] 13:00~14:30
 講師: 谷 見 氏 (野村美術館館長、茶の湯文化学会会長)
- ギャラリー・ツアー** ※要観覧券(いずれも展覧会場内)
 10月20日[土]、10月28日[日]、11月4日[日]、
 12月2日[日]、12月9日[日] いずれも13:30~14:30
- 呈茶席** ※予約不要(1階ロビー(本館スロープ下)) ※一服: 500円(茶菓)
「表千家萩千秋会」 10月27日[土]、10月28日[日]
「茶道裏千家淡交会萩支部」 11月10日[土]、11月11日[日]
 いずれも10:00~15:00

- 連続講座** ※聴講無料(いずれも講座室)
- ①「古萩観について」
 11月11日[日] 13:30~14:30
 講師: 石 崎 泰 之 (山口県立萩美術館・浦上記念館学芸課長)
- ②「萩焼はどこで、だれが使ったの?!」
 11月18日[日] 13:30~14:30
 講師: 徳 留 大 輔 (山口県立萩美術館・浦上記念館専門学芸員)
- ③「萩焼の生産」
 11月25日[日] 13:30~14:30
 講師: 市 来 真 澄 (山口県立萩美術館・浦上記念館専門学芸員)



【交通のご案内】

新幹線 = [上り]博多→小倉→新山口 [下り]新大阪→広島→新山口
 山陽本線 = [上り]下関→新山口 [下り]岩国→柳井港→徳山→新山口
 バス = 新山口駅から、防長交通「特急はぎ号」約70分・中国JRバス「特急はぎ号(湯田温泉・山口駅経由)」約90分、ともに萩バスセンター下車、徒歩12分
 山陰線 = [上り]下関→長門市→東萩 [下り]松江→益田→東萩
 東萩駅から、タクシー7分/萩循環まあるバス30分/徒歩30分
 航空機 = ①羽田→山口宇部
 山口宇部空港から、萩近鉄タクシー「乗合タクシー」90分
 (利用前日まで要予約、電話 0838-22-0924)
 ②羽田→萩・石見
 萩・石見空港から、直行バス75分(萩バスセンター下車、徒歩12分)
 自動車 = 中国自動車道 美祿東JCT經由 小郡萩道路 絵堂ICから20分