

YAMATO YASUDO  
Ceramic Art into Anima

# 大和保男の陶芸

## —<sup>アニマ</sup>魂の造形—

2013年 9.3<sup>火</sup> TUE — 9.29<sup>日</sup> SUN

会場 ● 山口県立萩美術館・浦上記念館

開館時間 ● 9:00～17:00 ※入館は16:30まで 休館日 ● 9月9日[月]

観覧料 ● 一般1,000(800)円 70歳以上の方・学生800(600)円

※展覧会を何度もご覧いただける、お得な[リピーターパス] (一般1,500円 70歳以上の方・学生1,200円) を販売します(当館窓口のみ)。

※( )内は前売りおよび20名以上の団体料金です。

※18歳以下の方、及び高等学校、中等教育学校、特別支援学校の生徒は無料です。

※前売りは、ローソンチケット(Lコード67456)、セブンチケット(セブンコード025-212)、および県内プレイガイドにて販売しています。

主催 大和保男展実行委員会(山口県立萩美術館・浦上記念館、朝日新聞社、yab山口朝日放送)

後援 山口県教育委員会、公益社団法人日本工芸会山口支部、萩市、萩陶芸家協会

協力 エフエム山口



山口県立萩美術館・浦上記念館  
HAGI URAGAMI MUSEUM

〒758-0074 山口県萩市平安古586-1 TEL 0838-24-2400  
URL <http://www.hum.pref.yamaguchi.lg.jp>

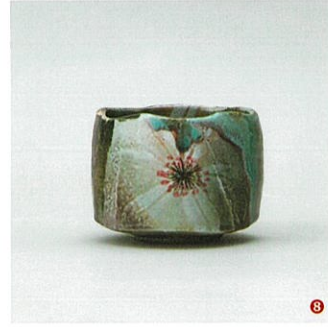
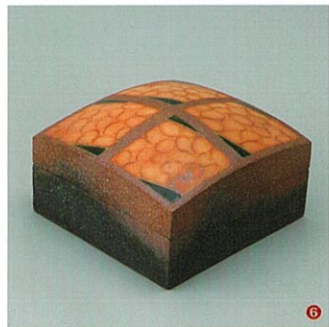
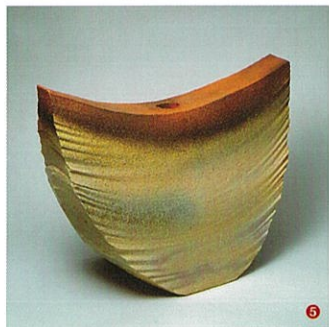
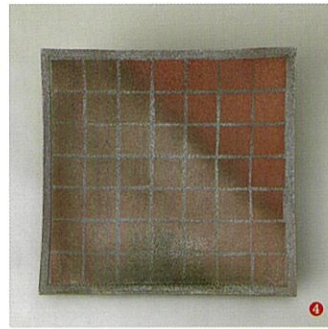
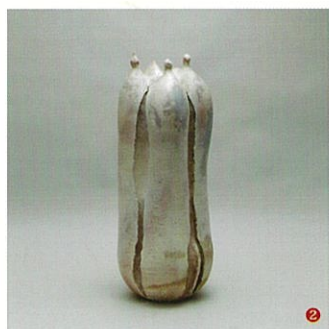


# 大和保男の陶芸 — アニマ 魂の造形 —

藩政期には松本焼（萩市椿東）・深川焼（長門市深川湯本）と別称されていた萩焼。生産拠点もかくのごとく限られていましたが、明治維新後、一人の陶工の奮闘によって山口盆地（山口市宮野）でも作られるようになりました。

大和保男は、この山口萩焼を興した萩出身の名匠、作太郎（松緑）の孫にあたります。萩焼の正統を受け継ぎながら、侘数寄の美感に寄り添ってきたその造形観の縛帯から自らを解き放ち、つねに深部感覚から自我を見据えるスタイルで制作を進めてきた個人作家です。

本展は、大和保男の70年余にわたる作陶活動を代表作で振り返り、地域に保持されてきた伝統の素材や技術を活かしながらかたちに現代性を追求しつづけた、自己革新力の一つの豊かな結実を紹介します。内奥に秘めた情感を、軽快で洗練されたかたちや色に転化させ、素材のテクスチャーに投影し続ける、萩陶芸の現在形をご堪能ください。



① 悠祖 1960年 高58.0cm  
② 炎箔文陶器 1979年 幅25.1cm  
③ 炎彩扁壺 1992年 高37.8cm  
④ 白釉麻葉茶碗 2004年 口径12.5cm  
⑤ 波瀾海流文長方陶器 2005年 幅82.0cm

⑥ 遠(かなたに) 1970年 高64.0cm  
⑦ 炎箔文四方皿 1989年 幅44.5cm  
⑧ 壺彩貝目四方陶器 2002年 幅25.7cm  
⑨ 鉄線文茶碗 2006年 口径12.7cm  
※すべて山口県立萩美術館・浦上記念館蔵

## 関連行事

### 1 記念講演会

演題 「ピカソ的女性跪座像から成熟の陶器へ」

日時 9月21日〔土〕14:00～15:30 ※聴講無料(講座室)

講師 金子賢治氏(茨城県陶芸美術館長)

### 2 アーティスト・トーク

大和保男さんと担当学芸員の列句解説

日時 毎週日曜日 11:00～12:00

※要観覧券(展示会場内)予約不要ですが、観覧券をお求めください。

### 3 「大和保男さんの茶碗で愉しむ」呈茶席

日時 9月21日〔土〕・22日〔日〕(表千家萩地区青年部)

9月28日〔土〕・29日〔日〕(茶道裏千家淡交会萩支部青年部)

場所 本館1階ロビー

いずれも、10:00～15:00 一服 500円(菓子付)、予約不要



■新幹線 [上り] 博多→小倉→新山口 / [下り] 新大阪→広島→新山口  
■山陽本線 [上り] 下関→新山口 / [下り] 岩国→柳井港→徳山→新山口  
■バス  
新山口駅から、防長交通「特急はぎ号」約70分 / 中国JRバス「特急はぎ号(湯田温泉・山口駅線)」約90分ともに萩バスセンター下車、徒歩12分  
■山陰線  
[上り] 下関→長門市→東萩 / [下り] 松江→益田→東萩  
東萩駅から、タクシー7分 / 萩循環まあるバス30分 / 徒歩30分  
■航空機  
[羽田→山口宇部] 山口宇部空港から、萩近鉄タクシー「乗合タクシー」90分(利用前日まで要予約、電話 0838-22-0924) / [羽田→萩・石見] 萩・石見空港から、バス75分(萩バスセンター下車、徒歩12分)  
■車  
中国自動車道 美祿東JCT 経山、小郡道路 踏倉ICから20分

山口県立萩美術館・浦上記念館  
HAGI URAGAMI MUSEUM

〒758-0074 山口県萩市平安古586-1  
TEL 0838-24-2400 FAX 0838-24-2401  
URL <http://www.hum.pref.yamaguchi.lg.jp/>