

— 生誕 130年

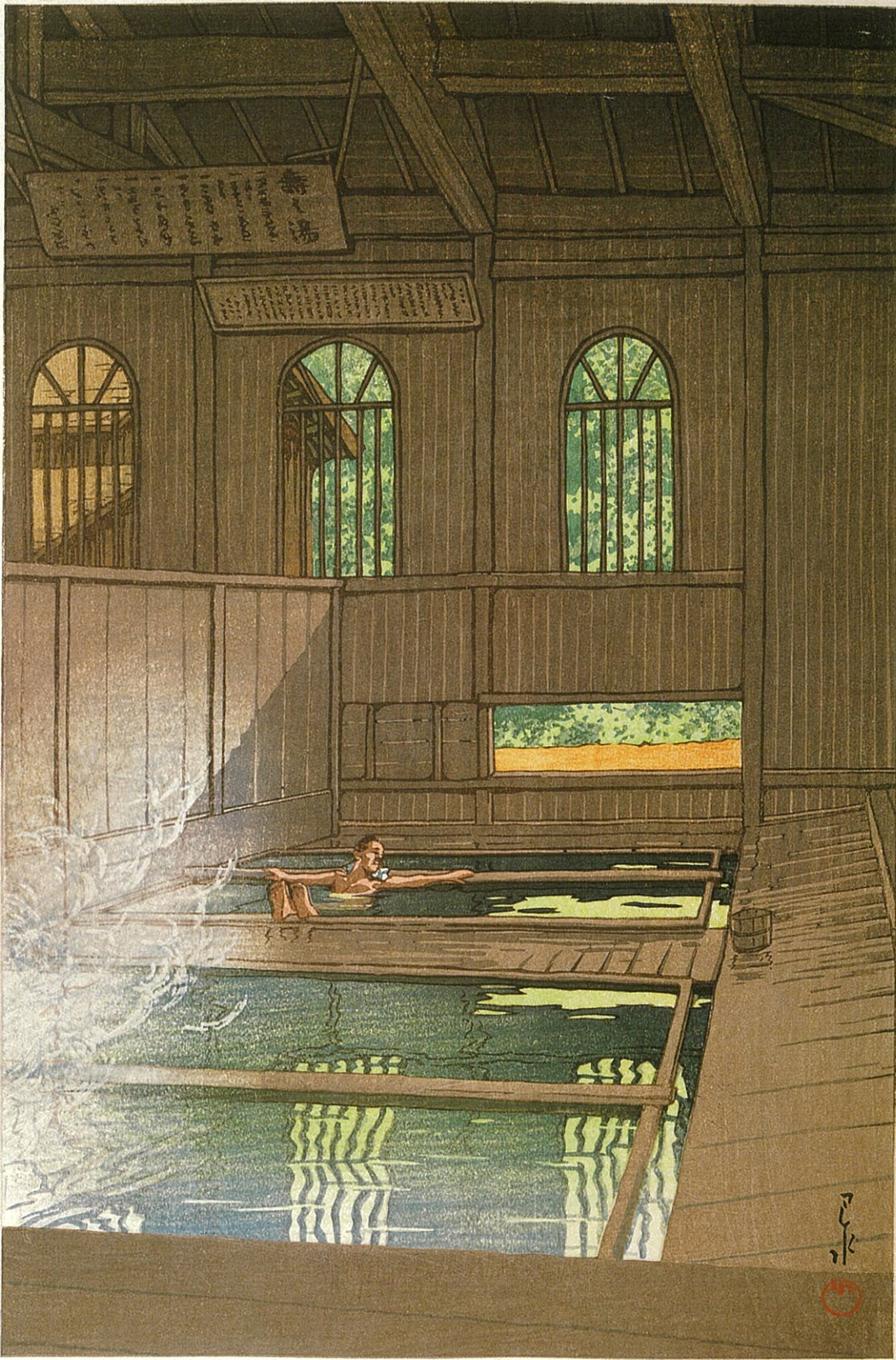
# 川瀬

KAWASE HASUI

# 巴水

— 郷愁の日本風景

# 展



上州法師温泉 昭和八年十二月 渡邊木版美術画舗蔵

渡邊木版美術画舗蔵

《上州法師温泉》 昭和8年(1933)12月 渡邊木版美術画舗蔵 ※全期展示

2014年

※会期中、展示替えを行います。 前期:4月26日(土)~5月18日(日)/後期:5月20日(火)~6月8日(日)

# 4月26日(土) - 6月8日(日)

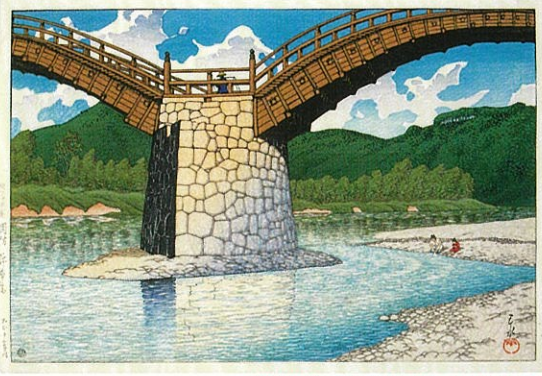
山口県立萩美術館・浦上記念館 本館2階展示室

休館日/月曜日(ただし4月28日・5月5日は開館) 開館時間/9:00~17:00(入場は16:30まで) 観覧料/一般 1,000(800)円、70歳以上の方・学生 800(600)円  
 ※ 展覧会を何度もご覧いただける、お得な[リピーターパス](一般 1,500円、70歳以上の方・学生 1,200円)を販売します(当館窓口のみ) ※ ( )内は前売りおよび20名以上の団体料金  
 ※ 18歳以下の方、及び高等学校、中等教育学校、特別支援学校の生徒は無料 ※ 前売り券はローソクチケット(Lコード 61607)、セブンチケット(セブンコード 029-235)および県内各ブレイガイドでお求め下さい。  
 主催/川瀬巴水展萩実行委員会(山口県立萩美術館・浦上記念館、読売新聞社、KRY山口放送)、NHKサービスセンター 後援/山口県教育委員会、萩市  
 特別協力/渡邊木版美術画舗 協力/ギャラリーヌーベル

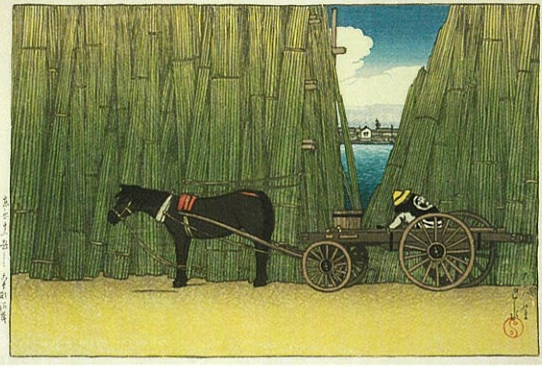
 山口県立萩美術館・浦上記念館  
 HAGI URAGAMI MUSEUM  
 〒758-0074 山口県萩市平安古586-1 TEL 0838-24-2400  
 URL <http://www.hum.pref.yamaguchi.lg.jp/>



# にっぽんに帰ろう



《周防錦帯橋 旅みやげ第三集》 大正13年(1924)



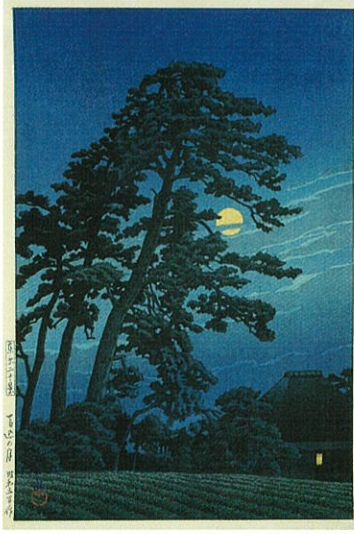
《駒形河岸 東京十二題》 大正8年(1919)初夏



《春のあご山 東京十二題》 大正10年(1921)春



《芝増上寺 東京二十景》 大正14年(1925)



《馬込の月 東京二十景》 昭和5年(1930)



《日本橋(夜明) 東海道風景選集》 昭和15年(1940)

※所蔵はいずれも渡邊木版美術画舗  
※いずれも全会期展示

大正から昭和にかけて活躍した風景版画家・川瀬巴水(本名文治郎、1883～1957)は、東京市芝区露月町(現在の港区新橋5丁目)に生まれました。家業を継ぐために一度はあきらめた画家の道を再びこころざし、日本画家の錦木清方に入門を果たした時にはすでに27歳になっていました。

大正7年(1918)、同門の伊東深水の連作「近江八景」を見て感激した巴水は、その作品の版元である渡邊庄三郎と組んで、幼い頃から慣れ親しんだ栃木県塩原を題材とする三部作を発表し好評を得ました。版画家としての才能を開花させた巴水は、住み慣れた東京をはじめ、日本全国を旅してスケッチをし、それをもとに版画を作るという暮らしを亡くなる直前まで続け、生涯にわたって600点を超える木版画を発表しました。

旅で出会った風光明媚な風景や何気ない自然美、そして四季の移ろいを詩情ゆたかに描きとどめ、人々の穏やかな暮らしを点景に織りなす巴水の風景版画は、見る人を古きよき日本へと誘ってくれます。その作風は「旅情詩人」そして「昭和の広重」と称えられ、国内ばかりでなく海外でも高い評価を得ています。

本展は渡邊庄三郎の御令孫、渡邊章一郎氏の協力を得て開催する大回顧展です。巴水の代表作をはじめ、写生帳や版画の原画である水彩画など、渡邊氏が所蔵する貴重な初公開作品により、巴水の旅先での足取りや制作過程もご紹介します。

巴水が描いた懐かしい日本の原風景をどうぞお楽しみください。

## 関連行事 Events

### ◆ 記念講演会(1)

日時 | 4月26日(土) 14:00～15:30 講座室  
講師 | 西山純子氏(千葉市美術館 学芸員)  
演題 | 「川瀬巴水 一旅と仕事」  
聴講無料。

### ◆ 記念講演会(2)

日時 | 5月3日(土) 13:30～15:00 講座室  
講師 | 渡邊章一郎氏(渡邊木版美術画舗 代表取締役、国際浮世絵学会 常任理事)  
演題 | 「渡邊版画店と川瀬巴水」  
聴講無料。

### ◆ 版画の摺り実演

渡邊木版美術画舗による摺りの実演と解説。  
《荒川の月(赤羽) 東京二十景》の完成をめざします。  
日時 | 5月4日(日) 10:00～12:00、13:30～15:30  
場所 | エントランスホール  
摺師 | 渡邊英次氏(渡邊木版美術画舗 摺師)  
解説 | 渡邊章一郎氏(渡邊木版美術画舗 代表取締役、国際浮世絵学会 常任理事)  
観覧無料。

### ◇ こどもの日イベント なつかしい遊びだよ。全員集合!

けん玉、こま、メンコ、おはじき…なつかしいおもちゃで遊ぼう。  
こどもはもちろん、昔遊んだことのあるベテランのご参加も大歓迎です。  
日時 | 5月5日(月・祝)、14:00～16:00  
場所 | エントランスホール  
参加無料。玩具は用意しますが、持参されても構いません。

### ◇ ギャラリーツアー

学芸員による列品解説。  
毎週日曜日 11:00～12:00  
参加無料。観覧券が必要です。

## 交通のご案内 Access

### ■ 新幹線

- ・[上り]博多→小倉→新山口
- ・[下り]新大阪→広島→新山口

### ■ 山陽本線

- ・[上り]下関→新山口
- ・[下り]岩国→柳井港→徳山→新山口

### ■ バス

- ・新山口駅から、防長交通「特急はぎ号」約70分
- ・中国JRバス「特急はぎ号(湯田温泉・山口駅経由)」約90分
- ともに萩バスセンター下車、徒歩12分

### ■ 山陰線

- ・[上り]下関→長門市→東萩
- ・[下り]松江→益田→東萩東萩駅から、タクシー7分
- ・萩循環まあるバス30分
- ・徒歩30分

### ■ 航空機

- ・[羽田→山口宇部]山口宇部空港から、萩近鉄タクシー「乗合タクシー」90分
- ・[羽田→萩・石見]萩・石見空港から、萩近鉄タクシー「乗合タクシー」70分
- ともに利用前日までに要予約、電話 0838-22-0924

### ■ 車

- ・中国自動車道 美祿東JCT経由、小郡萩道路 絵堂ICから20分



山口県立萩美術館・浦上記念館  
HAGI URAGAMI MUSEUM

〒758-0074 山口県萩市平安古586-1 TEL 0838-24-2400 FAX 0838-24-2401