

萩美の春は、超絶かわいい。

小原 古邨

と Ohara Koson
and The Bird-and-Flower Painting of The Meiji Period

明治の花鳥画

2020年 4月25日^土 → 6月21日^日

休館日 ● 月曜日(5月4日、6月1日除く)、5月7日^金、26日^金 開館時間 ● 9:00~17:00(入場は16:30まで)

前期、後期で作品の展示替えを行います。

前期 4月25日^土 - 5月24日^日 後期 5月27日^水 - 6月21日^日

※新型コロナウイルス感染拡大防止のため、臨時的休館やイベントを中止・変更する場合があります。詳しくは当館ホームページをご覧ください。

お問い合わせ TEL: 0838-24-2400 URL: <https://www.hum.pref.yamaguchi.lg.jp/>

会場 ● 山口県立萩美術館・浦上記念館 本館2階展示室

観覧料 ● 一般1,000円(800円)、70歳以上・学生800円(600円)、2回券1,500円

※()内は前売り、および20名以上の団体料金。※18歳以下の方、および高等学校、中等教育学校、特別支援学校の生徒は無料。
※身体障害者手帳、療育手帳、戦傷病者手帳、精神障害者保険福祉手帳の提示者とその介護者(1名)は無料。
※前売券、2回券は、ローソンチケット(Lコード 61779)、セブンチケットでお求めになれます。

主催 ● 小原古邨実行委員会(山口県立萩美術館・浦上記念館、読売新聞社、KRY山口放送)

後援 ● 山口県教育委員会、萩市、萩市教育委員会

特別協力 ● 中外産業株式会社



山口県立萩美術館・浦上記念館
HAGI URAGAMI MUSEUM

〒758-0074 山口県萩市平安古町586-1 TEL 0838-24-2400
URL <https://www.hum.pref.yamaguchi.lg.jp/>

四季を彩る草花や樹木と愛らしい小鳥や小動物、身近な昆虫などを取り合わせて描く絵画を花鳥画といいます。小原古邨(1877～1945)は、日本画家の鈴木華邨に師事し、明治時代後半から花鳥画の版画を数多く手がけました。当初からその作品は欧米で高く評価されましたが、国内では古邨の作品を目にする機会もさほど多くありませんでした。近年ようやく再評価が行われ、にわかに国内の美術愛好家の注目を集めています。

日本人らしい繊細な感受性によって、身近な自然を詩情豊かに表現する古邨の花鳥版画。そこには江戸時代の浮世絵版画から継承する高度な木版技法が駆使されています。文明開化によって衰退の一途をたどる木版の活路を欧米へとひらき、伝統的な技術を大正期に始まる新版画に伝えた木版画家として、古邨の存在は意義深いものです。

本展覧会では、明治期に活躍した浮世絵師や日本画家による花鳥版画、そして古邨の師である鈴木華邨、花鳥画の大家渡辺省亭などの日本画家による花鳥画をあわせて展示し、古邨とその時代の花鳥画の魅力をご紹介します。



今尾景年「景年花鳥画譜 冬ノ部」大木画譜 多色摺木版画
明治25年(1892) 千葉市美術館

関連行事のご案内

●記念講演会

「小原古邨一雨の系譜 光の系譜」
日時：4月25日(日) 13:30～15:00
場所：当館講座室
講師：小池 満紀子氏
中外産業株式会社 美術担当
国際浮世絵学会 理事
※聴講無料 受付先着順

●ギャラリートーク

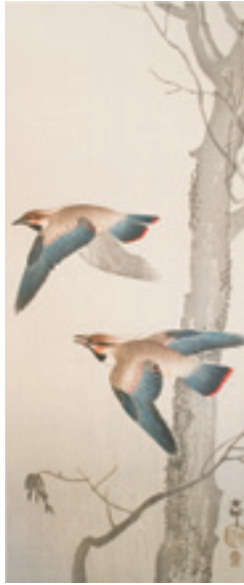
毎週日曜日 11:00～12:00
担当学芸員が見どころを解説します。

●普通展示のご案内

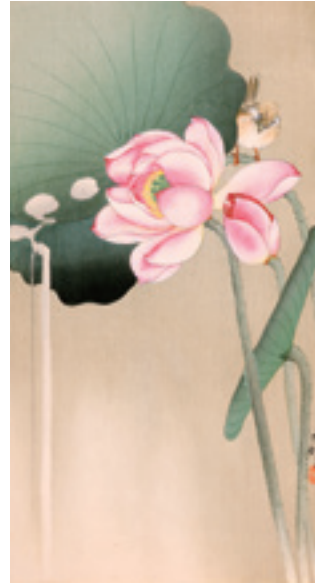
「郷愁の風景—川瀬巴水」
日時：4月14日(土)～6月21日(日)
休館日：月曜(5月4日、6月1日除く)、5月7日
大正から昭和に活躍した木版画家、川瀬巴水の詩情あふれる風景版画をお楽しみください。

小原古邨と明治の花鳥画

Ohara Koson and The Bird-and-Flower Painting of The Meiji Period



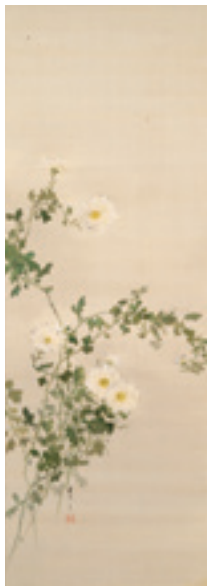
小原古邨「緋連雀」長大判多色摺木版画
明治後期 ギャラリー・そらめい堂



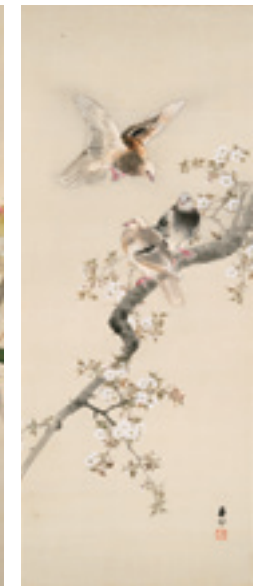
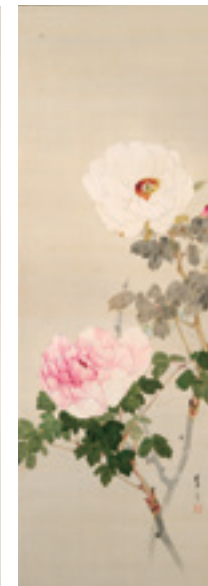
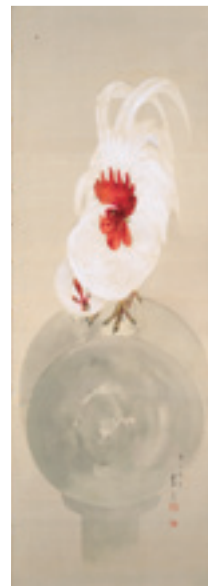
小原古邨「蓮に雀」大短冊判多色摺木版画
明治後期 中外産業株式会社 原安三郎コレクション



小原古邨「紫陽花に雀」大短冊判多色摺木版画
明治後期 中外産業株式会社 原安三郎コレクション



渡辺省亭「中蔵鼓鶏左右牡丹菊之図」絹本着色三幅対 明治後期



鈴木華邨「桜鳩」絹本着色 明治後期

交通のご案内

- [新山口市駅から]
●直行バス「スーパーはぎ号」(約60分)で
萩・明倫センター下車、徒歩約5分
●防長バス(約90分)で萩バスセンター下車、徒歩約12分
[山口宇部空港から]
[萩・石見空港から]
●萩近鉄タクシー(乗合タクシー) 約70～80分
(利用前日までに要予約)
[JR山陰本線]
●JR萩駅から萩循環まわーるバス(西回り)約30分
●JR東萩駅から萩循環まわーるバス(東回り)約30分
●JR玉江駅から徒歩約20分
[自動車]
●「中国自動車道」美祿東JCT経由、「小郡郡道路」絵堂ICから約20分
●「山陰自動車道」三見ICから約10分、国道191号沿い



山口県立萩美術館・浦上記念館
HAGI URAGAMI MUSEUM

〒758-0074 山口県萩市平安古町586-1 TEL 0838-24-2400 URL <https://www.hum.pref.yamaguchi.lg.jp/>