

## 工芸展示

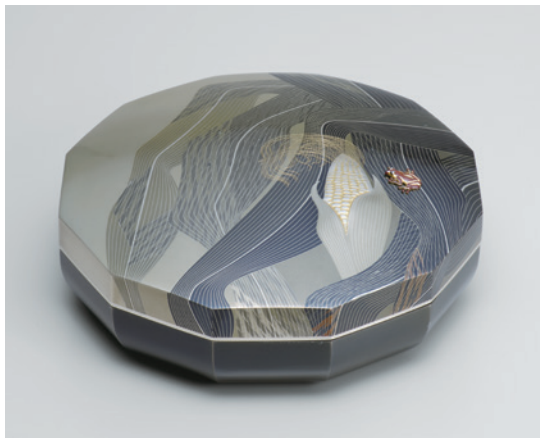
# 山本晃—生命の輝き

展示期間

令和8年(2026)4月28日(火)～8月23日(日)



山本晃 《切嵌象嵌接合せ箱「朝露」》 1999年  
当館蔵(山本久代氏寄贈)



山本晃 《切嵌象嵌接合せ箱「晩夏」》 2010年  
当館蔵(山本久代氏寄贈)

### 次回の陶芸展示のご案内

【展示室 8】

「第10回現代ガラス展」(予定)

令和8年(2026)9月1日(火)～10月12日(月・祝)



山口県立萩美術館・浦上記念館  
HAGI URAGAMI MUSEUM

〒758-0074 山口県萩市平安町586-1 TEL0838-24-2400 FAX0838-24-2401

山本晃やまもとあきら(1944～2024 山口県光市生まれ)は、金工作家として独学で制作を始め、金属板を模様に合わせて切り抜き、同じ形に切った別の色の金属板をはめ込む「切嵌象嵌きりぼめぞうかん」や、色の異なる金属同士を組み合わせる「接合せはぎあわせ」の技法によって装飾文様を細密に表現し、詩情豊かな金工作品を創り出しました。そうした作品は高く評価され、2014年には重要無形文化財「彫金ちようきん」の保持者(人間国宝)に認定されました。

本展では、昨年度当館に寄贈された山本晃氏の金工作品を中心に、昆虫や鳥、四季折々に咲く花々といった動植物のモチーフを表現した作品を選び展示し、繊細な色の諧調を示す色金いろがねを素材に山本の詩的想像力によって生み出された煌めく生命のかたちを紹介します。

# 出品作品一覧

番号 No.	作者名 Author name	作品名 Title	制作(西暦) Date	寸法 高(h)	size(cm) 縦(l)	幅(w)	商品番号 Collection No.	寄贈者 Donor
1	山本晃 YAMAMOTO Akiro	切嵌象嵌接合せ箱「晩夏」 Box with cover made by heat welding method and cutout inlay decoration, "Banka (Last summer)"	2010	9.0		25.0	M64	山本久代氏 Ms. YAMAMOTO Hisayo
2	山本晃 YAMAMOTO Akiro	切嵌象嵌接合せ箱「朝露」 Box with cover made by heat welding method and cutout inlay decoration, "Asatsuyu (Morning dew)"	1999	9.2	38.6	9.4	M44	山本久代氏 Ms. YAMAMOTO Hisayo
3	山本晃 YAMAMOTO Akiro	切嵌象嵌接合せ金彩箱「椿」 Box with cover made by heat welding method, cutout inlay decoration and plating gold, "Tsubaki (Camellia)"	2008	15.7	9.0	18.8	M62	山本久代氏 Ms. YAMAMOTO Hisayo
4	山本晃 YAMAMOTO Akiro	接合せ蝶文銅花器 Flower vase made by heat welding method butterfly design decoration	1986	10.6	12.8	28.0	M27	山本久代氏 Ms. YAMAMOTO Hisayo
5	山本晃 YAMAMOTO Akiro	象嵌合子「森の宴」 Inlaid lidded box "Mori no utage (Feast in the forest)"	1986	5.3		15.0	M28	山本久代氏 Ms. YAMAMOTO Hisayo
6	山本晃 YAMAMOTO Akiro	切嵌象嵌接合せ長皿「翔雅」 Long plate with cover made by heat welding method and cutout inlay decoration, "Shōga (Graceful flight)"	1993	5.2	12.7	32.8	M1	
7	山本晃 YAMAMOTO Akiro	切嵌象嵌接合せ飾皿「蝶」 Ornamental plate with cover made by heat welding method and cutout inlay decoration, "Chō (Butterfly)"	1998	3.5	9.1	21.0	M38	山本久代氏 Ms. YAMAMOTO Hisayo
8	山本晃 YAMAMOTO Akiro	切嵌象嵌接合せ一輪花入「海渡る」 Single-flower vase with cover made by heat welding method and cutout inlay decoration, "Umi wataru (Journeying Across the Sea)"	2002	29.0	7.9	9.8	M49	山本久代氏 Ms. YAMAMOTO Hisayo
9	山本晃 YAMAMOTO Akiro	切嵌象嵌接合せ小箱「蝶」 Small box with cover made by heat welding method and cutout inlay decoration, "Chō (Butterfly)"	2004	6.2	4.7	4.5	M52	山本久代氏 Ms. YAMAMOTO Hisayo
10	山本晃 YAMAMOTO Akiro	切嵌象嵌接合せ小箱「花畑」 Small Box with cover made by heat welding method and cutout inlay decoration, "Hanabatake (Flower garden)"	2004	6.5	4.8	5.8	M53	山本久代氏 Ms. YAMAMOTO Hisayo
11	山本晃 YAMAMOTO Akiro	切嵌象嵌接合せ小箱「海渡る」 Small box with cover made by heat welding method and cutout inlay decoration, "Umi wataru (Journeying Across the Sea)"	2004	6.5	4.8	5.8	M54	山本久代氏 Ms. YAMAMOTO Hisayo
12	山本晃 YAMAMOTO Akiro	切嵌象嵌接合せ小箱「ほおずき」 Small box with cover made by heat welding method and cutout inlay decoration, "Hozuki (Chinese lantern plant)"	2004	6.2	5.3	5.1	M55	山本久代氏 Ms. YAMAMOTO Hisayo
13	山本晃 YAMAMOTO Akiro	水滴「ほたる」 Water dropper "Hotaru (Firefly)"	2018	8.5	5.2	10.5	M73	山本久代氏 Ms. YAMAMOTO Hisayo
14	山本晃 YAMAMOTO Akiro	銀猫文皿 Silver plate with cat motif	1998	4.0	径(d)12.0		M37	山本久代氏 Ms. YAMAMOTO Hisayo
15	山本晃 YAMAMOTO Akiro	銀うさぎ文皿 Silver plate with rabbit motif	1998	4.1	10.0	14.0	M41	山本久代氏 Ms. YAMAMOTO Hisayo
16	山本晃 YAMAMOTO Akiro	銀すすぎ文皿 Silver plate with Susuki (Pampas grass) motif	1998	4.0	径(d)12.0		M42	山本久代氏 Ms. YAMAMOTO Hisayo
17	山本晃 YAMAMOTO Akiro	切嵌象嵌接合せ香炉「静響」 Incense burner with cover made by heat welding method and cutout inlay decoration, "Seikyō (Silent echo)"	2017	15.7	7.2	11.0	M67	山本久代氏 Ms. YAMAMOTO Hisayo
18	山本晃 YAMAMOTO Akiro	菊花文香合 Incense container with design of chrysanthemum	2018	4.5		7.0	M71	山本久代氏 Ms. YAMAMOTO Hisayo
19	山本晃 YAMAMOTO Akiro	接合せ香合「秋宵」 Incense container with joined construction, "Akiyoi (Autumn evening)"	2013	4.2		6.7	M66	山本久代氏 Ms. YAMAMOTO Hisayo
20	山本晃 YAMAMOTO Akiro	接合せ箱「麦秋」 Joined construction box "Bakushū (Barley harvest)"	1999	17.7		14.0	M6	神田眞道氏・栄子氏 Mr. KANDA Shindō and Ms. KANDA Eiko
21	山本晃 YAMAMOTO Akiro	接合せ箱「山背」 Joined construction box "Yamase (Cold wind descending from the mountains)"	2004	8.0	20.0	22.0	M8	神田眞道氏・栄子氏 Mr. KANDA Shindō and Ms. KANDA Eiko
22	山本晃 YAMAMOTO Akiro	銀魚文皿 Silver plate with fish motif	1998	1.5	11.7	14.0	M40	山本久代氏 Ms. YAMAMOTO Hisayo
23	山本晃 YAMAMOTO Akiro	銀鮎文皿 Silver plate with Ayu (Sweetfish) motif	1998	2.3	9.0	23.0	M39	山本久代氏 Ms. YAMAMOTO Hisayo
24	山本晃 YAMAMOTO Akiro	切嵌象嵌接合せ箱「夕茜」 Box with cover made by heat welding method and cutout inlay decoration, "Yūakane (Sunset sky)"	2010	19.3	11.4	23.8	M11	
25	山本晃 YAMAMOTO Akiro	切嵌象嵌接合せ箱「春光」 Box with cover made by heat welding method and cutout inlay decoration, "Shunkō (Spring light)"	2009	19.5	10.7	24.0	M63	山本久代氏 Ms. YAMAMOTO Hisayo
26	山本晃 YAMAMOTO Akiro	切嵌象嵌接合せ箱「白椿」 Box with cover made by heat welding method and cutout inlay decoration, "Shiro tsubaki (White camellia)"	2009	15.5	13.3	25.3	M10	
27	山本晃 YAMAMOTO Akiro	切嵌象嵌接合せ華文小箱 Small box with cover made by heat welding method and cutout inlay decoration, flower design	2018	6.7	5.2	11.6	M70	山本久代氏 Ms. YAMAMOTO Hisayo
28	山本晃 YAMAMOTO Akiro	切嵌象嵌接合せ箱「椿」 Box with cover made by heat welding method and cutout inlay decoration, "Tsubaki (Camellia)"	2019	10.7	6.6	15.0	M78	山本久代氏 Ms. YAMAMOTO Hisayo
29	山本晃 YAMAMOTO Akiro	接合せ匣「春彩」 Joined box "Shunsai (Spring hues)"	1988	10.5	9.0	16.5	M29	山本久代氏 Ms. YAMAMOTO Hisayo